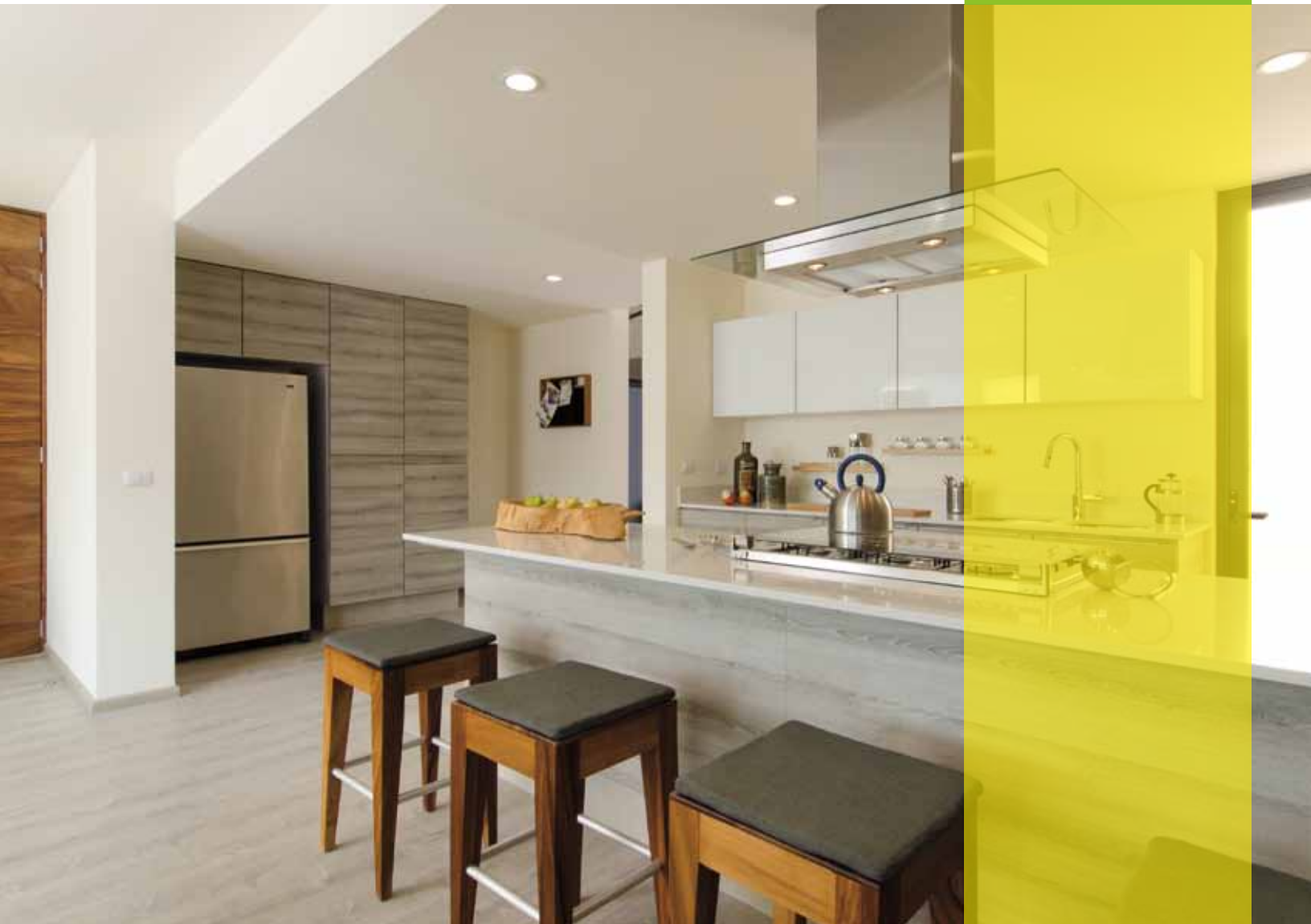


CALUX®



calux.com.mx

Índice

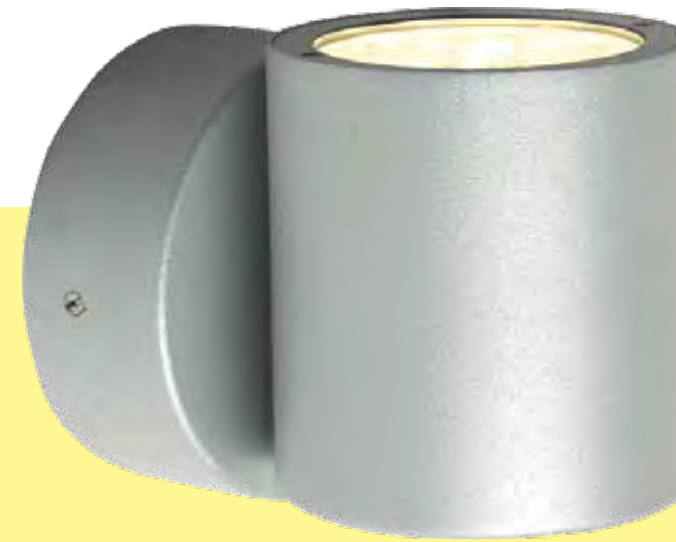
5	Productos con LED	
31	Empotrados	
35	Productos de aluminio	
41	Línea Inox	
47	Línea Decorativa	

63	Línea Satín	
69	Línea Forja Importada	
73	Campanas de aluminio	
75	Plafones	
81	Luminarios suspendidos	

89	Candiles contemporáneos	
91	Candiles y arbotantes de forja	
101	Candiles con Ónix natural	
105	Arbotantes	
112	Faroles de forja y fundición	

113	Cristal fusionado	
115	Fundición de aluminio y postes	
123	Cristal opalino hecho a mano	
124	Pantallas y artefactos	
125	Ventiladores industriales	

Cada momento es una luz
que **ILUMINARÁ** tus días



Productos con
LED

CALUX



PRODUCTO NUEVO



3220-LED



3320-LED



3420-LED



3520-LED



3620-LED



3720-LED



3220-LED
LUMINARIO PARA EMPOTRAR EN MURO DE ACERO INOXIDABLE
USO EN EXTERIOR
⊕ 16X0.1W (DRIVER INCLUIDO)
TOTAL: 1.6W / IP 65
110-240V - 60 Hz
TEMP. COLOR: 3,000°K

3320-LED
USO EN EXTERIOR PARA EMPOTRAR ACERO INOXIDABLE
12 X 0.1W LED (DRIVER INCLUIDO)
TOTAL 1.2 W
⊕ 100 - 240V~60HZ.
PROM. DE VIDA 40,000 Hrs
IP44

3420-LED
USO EN EXTERIOR PARA EMPOTRAR ACERO INOXIDABLE
16 X 0.1W LED (DRIVER INCLUIDO)
TOTAL 1.6 W
⊕ 100 - 240V~60HZ.
PROM. DE VIDA 40,000 Hrs
IP44

3520-LED
USO EN EXTERIOR PARA EMPOTRAR ACERO INOXIDABLE
9X0.1W (DRIVER INCLUIDO)
TOTAL 0.9W
⊕ 100 - 240V~60HZ.
PROMEDIO DE VIDA 40,000 HRS
IP65

3620-LED
USO EN EXTERIOR PARA EMPOTRAR ACERO INOXIDABLE
16X0.1W (DRIVER INCLUIDO)
TOTAL 1.6W
⊕ 100 - 240V~60HZ.
PROMEDIO DE VIDA 40,000 HRS
IP65

3720-LED
USO EN EXTERIOR PARA EMPOTRAR ACERO INOXIDABLE
12X0.1W (DRIVER INCLUIDO)
TOTAL 1.2W
⊕ 100 - 240V~60HZ.
PROMEDIO DE VIDA 40,000 HRS
IP65



PRODUCTO NUEVO



9220-LED

PRODUCTO NUEVO



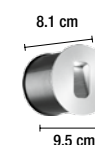
9221-LED



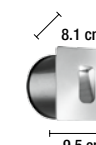
2220-LED



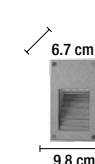
2020-LED



9220-LED
LUMINARIO PARA EMPOTRAR EN MURO DE ACERO INOXIDABLE
USO EN EXTERIOR
LED CREE
1X3W (DRIVER INCLUIDO)
TOTAL: 3W / LUMENS: 54 lm
⊕ 110-240V - 60 Hz
TEMP. COLOR: 3,000°K
ANGULO DE APERTURA: 64°
IP 65



9221-LED
LUMINARIO PARA EMPOTRAR EN MURO DE ACERO INOXIDABLE
USO EN EXTERIOR
LED CREE
1X3W (DRIVER INCLUIDO)
TOTAL: 3W / LUMENS: 54 lm
⊕ 110-240V - 60 Hz
TEMP. COLOR: 3,000°K
ANGULO DE APERTURA: 64°
IP 65



2020-LED
USO EN EXTERIOR PARA EMPOTRAR ALUMINIO FUNDIDO
LED CALIDO
12 X 0.1W (DRIVER INCLUIDO)
⊕ 100 - 240V~60HZ.
PROMEDIO DE VIDA 40,000 HRS
IP44
TERM: GRIS.



2220-LED
USO EN EXTERIOR PARA EMPOTRAR ALUMINIO FUNDIDO
LED CALIDO
12X 0.1W (TOTAL 1.2 W)
DRIVER INCLUIDO
PROMEDIO DE VIDA 40,000 hrs
⊕ 100 - 240V~60HZ.
IP44
TERM: GRIS





4220-LED



8920-LED



4720-LED
Uso en interior



7020-LED



7320-LED



7520-LED



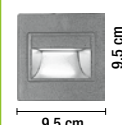
8220-LED



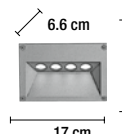
4220-LED
USO EN EXTERIOR
ACERO INOXIDABLE
CRISTAL TEMPLADO FROST
15 X 0.1W LED
DRIVER INCLUIDO
PROM. DE VIDA 40,000 Hrs
TOTAL 1.5 W
Ⓢ 100 - 240V~60HZ
IP44



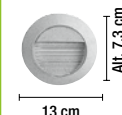
4720-LED
USO EN INTERIOR PARA EMPOTRAR
EN MURO (PLASTICO ABS)
12 X 0.1W. LED CALIDO
DRIVER INCLUIDO
Ⓢ 100 - 240V~60HZ
PROMEDIO DE VIDA 40,000 HRS
IP23
TERM: CRIS.



8920-LED
USO EN EXTERIOR PARA
EMPOTRAR
ALUMINIO FUNDIDO 327LM
HIGH POWER LED CALIDO 4X1W
DRIVER INCLUIDO ANGULO 29°
Ⓢ 100 - 240V~60HZ
PROMEDIO DE VIDA 40,000 HRS
LED CREE
IP65
TERM: CRIS.



9120-LED
USO EN EXTERIOR PARA EMPOTRAR
ALUMINIO FUNDIDO
LED CALIDO
12X0.1W (TOTAL 1.2W)
DRIVER INCLUIDO
PROMEDIO DE VIDA 40,000 hrs
Ⓢ 100 - 240V~60HZ
IP44
TERM: GRIS.



9120-LED

7020-LED
USO EN EXTERIOR PARA EMPOTRAR
ACERO INOXIDABLE
12 LED 0.1W
Ⓢ 100 - 240V~60HZ
PROMEDIO DE VIDA 40,000 hrs
TEMP. DE COLOR 3,000°K
IP65 ▲▲▼



7320-LED
USO EN EXTERIOR PARA EMPOTRAR
ACERO INOXIDABLE
6 LED 0.1W
Ⓢ 100 - 240V~60HZ
PROMEDIO DE VIDA 40,000 hrs
TEMP. DE COLOR 3,000°K
IP65 ▲▲▼



7520-LED
USO EN EXTERIOR PARA EMPOTRAR
ACERO INOXIDABLE
HIGH POWER LED CALIDO 72LM
1X1W DRIVER INCLUIDO
Ⓢ 100 - 240V~60HZ
PROMEDIO DE VIDA 40,000 hrs
TEMP. DE COLOR 3000°K
ANGULO DE APERTURA 33°
IP67 ▲▲▼
LED CREE



8220-LED
USO EN EXTERIOR PARA EMPOTRAR
ACERO INOXIDABLE
HIGH POWER LED CALIDO 68LM
1X1W DRIVER INCLUIDO
Ⓢ 100 - 240V~60HZ
PROMEDIO DE VIDA 40,000 hrs
TEMP. DE COLOR 3000°K
ANGULO DE APERTURA 28°
IP67 ▲▲▼
LED CREE





Ilustración 8120-LED azul



Ilustración 0120-LED azul



8120-LED/AZ



8120-LED

Para uso en muro o techo



0220-LED



0120-LED



0120-LED



11.6 cm
ø6.6 cm

8120-LED/AZ
8120-LED
USO EN EXTERIOR PARA EMPOTRAR
ACERO INOXIDABLE
HIGH POWER LED CALIDO 68LM
1X1W DRIVER INCLUIDO
Ⓢ 100 - 240V~60HZ
PROMEDIO DE VIDA 40,000 hrs
TEMP. DE COLOR 3,000°K
ÁNGULO DE APERTURA 28°
IP67 ▲ ▲ ▼
LED CREE

4 cm
ø5 cm

0120-LED/AZ
0120-LED
USO EN EXTERIOR PARA EMPOTRAR
EN MURO O TECHO
ALUMINIO PULIDO
HIGH POWER LED CALIDO 72LM
1X1W DRIVER INCLUIDO
Ⓢ 100 - 240V~60HZ
PROMEDIO DE VIDA 40,000hrs
TEMP. DE COLOR 3,000°K
ÁNGULO DE APERTURA 33°
IP65 ▲ ▼
LED CREE

4 cm
5 cm

0220-LED
USO EN EXTERIOR PARA EMPOTRAR
EN MURO O TECHO
ALUMINIO PULIDO
HIGH POWER LED CALIDO 72LM
1X1W DRIVER INCLUIDO
Ⓢ 100 - 240V~60HZ
PROMEDIO DE VIDA 40,000 hrs
TEMP. DE COLOR 3,000°K
ÁNGULO DE APERTURA 33°
IP65 ▲ ▼
LED CREE



1320-LED



5120-LED



7120-LED



7220-LED



1320-LED
USO EXTERIOR PARA EMPOTRAR
ALUMINIO FUNDIDO
HIGH POWER LED CALIDO 68LM
1X1W (TOTAL 1W) DRIVER INCLUIDO
⑩ 100 - 240V~60HZ
PROMEDIO DE VIDA 40,000 hrs
TEMP DE COLOR 3,000°K
TERMINADO: GRIS
IP67 ▲ ▲ ▼
LED CREE



5120-LED
USO EN EXTERIOR PARA EMPOTRAR
ACERO INOXIDABLE
HIGH POWER LED CALIDO 416LM
6X1W (TOTAL 6W) DRIVER INCLUIDO
⑩ 100 - 240V~60HZ
PROMEDIO DE VIDA 40,000 hrs
TEMP DE COLOR 3,000°K
ÁNGULO DE APERTURA 23°
IP67 ▲ ▲ ▼
LED CREE



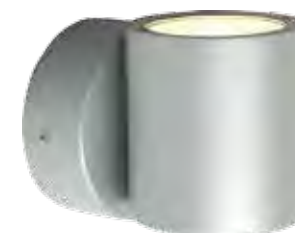
7120-LED
USO EN EXTERIOR PARA EMPOTRAR
ACERO INOXIDABLE
HIGH POWER LED CALIDO 214LM
3X1W (TOTAL 3W) DRIVER INCLUIDO
⑩ 100 - 240V~60HZ
PROMEDIO DE VIDA 40,000 hrs
TEMP DE COLOR 3,000°K
ÁNGULO DE APERTURA 25°
IP67 ▲ ▲ ▼
LED CREE



7220-LED
USO EN EXTERIOR PARA EMPOTRAR
ACERO INOXIDABLE
HIGH POWER LED CALIDO 214LM
3X1W (TOTAL 3W) DRIVER INCLUIDO
⑩ 100 - 240V~60HZ
PROMEDIO DE VIDA 40,000hrs
TEMP DE COLOR 3,000°K
ÁNGULO DE APERTURA 25°
IP67 ▲ ▲ ▼
LED CREE



3023-LED



1220-LED



1520-LED



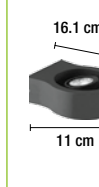
1220-LED
USO EN EXTERIOR ALUMINIO FUNDIDO
HIGH POWER LED CALIDO 211LM
3X1W (TOTAL 3W) DRIVER INCLUIDO
⑩ 100 - 240V~60HZ
PROMEDIO DE VIDA 40,000 hrs
TEMP DE COLOR 3,000°K
ÁNGULO DE APERTURA 25°
IP54 ▲ ▲ ▼
LED CREE
TERM: GRIS, GRAFITO



1120-LED
USO EN EXTERIOR ALUMINIO FUNDIDO
HIGH POWER LED CALIDO 368LM
6X1W (TOTAL 6W) DRIVER INCLUIDO
⑩ 100 - 240V~60HZ
PROMEDIO DE VIDA 40,000 hrs
TEMP DE COLOR 3,000°K
ÁNGULO DE APERTURA 24°
IP54 ▲ ▲ ▼
LED CREE
TERM: GRIS, GRAFITO



1420-LED
USO EN EXTERIOR ALUMINIO FUNDIDO
HIGH POWER LED CALIDO 872LM
12 X 1W (TOTAL 12W)
DRIVER INCLUIDO
⑩ 100 - 240V~60HZ
PROMEDIO DE VIDA 40,000 hrs
TEMP DE COLOR 3,000°K
ÁNGULO DE APERTURA 23°
IP54 ▲ ▲ ▼
LED CREE
TERMINADO: GRIS



3023-LED
LUMINARIO DE ALUMINIO
USO EN EXTERIOR
LED CREE
3X2W (DRIVER INCLUIDO)
TOTAL: 6W / LUMENS: 218 lm
⑩ 110-240V - 60 Hz
TEMP COLOR: 3,000°K
ÁNGULO DE APERTURA: 24°
IP 54 ▲ ▲ ▼
LED CREE
TERMINADO: GRAFITO



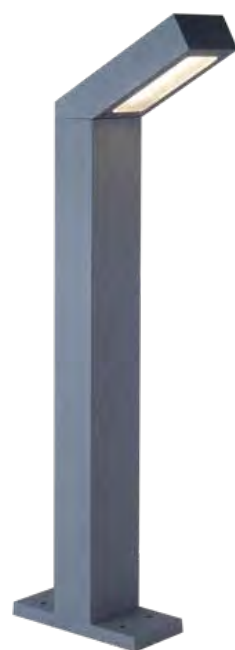
1520-LED
USO EN EXTERIOR
ALUMINIO FUNDIDO
HIGH POWER LED CALIDO 502LM
6 X 1W (TOTAL 6W) DRIVER INCLUIDO
⑩ 100 - 240V~60HZ
PROMEDIO DE VIDA 40,000 hrs
TEMP DE COLOR 3,000°K
ÁNGULO DE APERTURA 25°
IP54 ▲ ▲ ▼
LED CREE
TERMINADO: GRIS

Ilumina
hacia arriba y
hacia abajo



Ilumina
hacia arriba y
hacia abajo





0860-LED



4820-LED



3325-600 LED



3022-LED



4520-LED

3022-LED
LUMINARIO DE ALUMINIO
USO EN EXTERIOR
LED CREE
1X7W (DRIVER INCLUIDO)
TOTAL: 7W / LUMENS: 296 lm
⊕ 110-240V - 60 Hz
TEMP. COLOR: 3,000°K
ÁNGULO DE APERTURA: 107°
IP 54 ▲ ▲ ▼
TERMINADO: GRAFITO

3325-600 LED
USO EN EXTERIOR
HIGH POWER LED CÁLIDO 131LM
4X1W (TOTAL 4W) DRIVER
INCLUIDO
⊕ 100 - 240V~60HZ
PROMEDIO DE VIDA: 40,000 HRS
TEMP. DE COLOR: 3,000°K
ÁNGULO DE APERTURA: 34°
IP54
LED CREE
TERM: GRIS.

4820 LED
USO EN EXTERIOR
HIGH POWER LED CÁLIDO 426LM
1X7W (TOTAL 7W)
DRIVER INCLUIDO
⊕ 100 - 240V~60HZ
PROMEDIO DE VIDA: 40,000 HRS
TEMP. DE COLOR: 3,000°K
ÁNGULO DE APERTURA: 33°
IP54
LED CREE
TERM: GRAFITO.

4520-LED
USO EN EXTERIOR
HIGH POWER LED CÁLIDO 426LM
1X7W (TOTAL 7W)
DRIVER INCLUIDO
⊕ 100 - 240V~60HZ
PROMEDIO DE VIDA: 40,000 HRS
TEMP. DE COLOR: 3,000°K
ÁNGULO DE APERTURA: 33°
IP54
LED CREE
TERM: GRAFITO.

0860-LED
USO EN EXTERIOR
HIGH POWER LED CÁLIDO 872LM
3X3W (TOTAL 9W) DRIVER INCLUIDO
⊕ 100 - 240V~60HZ
PROMEDIO DE VIDA: 40,000 HRS
TEMP. DE COLOR: 3,000°K
ÁNGULO DE APERTURA: 72°
IP54
CREE LED
TERM: GRIS.



S3051-LED

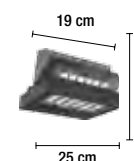


S2051-LED



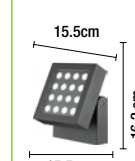
S1051-LED

3020-LED
LUMINARIO DE ALUMINIO
USO EN EXTERIOR
LED CREE
18X2W (DRIVER INCLUIDO)
TOTAL: 36W / LUMENS: 1480 lm
⊕ 110-240V - 60 Hz
TEMP. COLOR: 3,000°K
ÁNGULO DE APERTURA: 29°
IP 65
TERMINADO: GRAFITO



3020-LED

3021-LED
LUMINARIO DE ALUMINIO
USO EN EXTERIOR
LED CREE
16X1W (DRIVER INCLUIDO)
TOTAL: 16W / LUMENS: 1001 lm
⊕ 110-240V - 60 Hz
TEMP. COLOR: 3,000°K
ÁNGULO DE APERTURA: 49°
IP 65
TERMINADO: GRAFITO

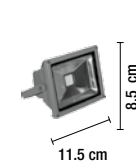


3021-LED



S5051-LED

S1051-LED
REFLECTOR USO EN EXTERIOR
ALUMINIO FUNDIDO
10W LED (DRIVER INCLUIDO)
⊕ 110 - 240V~60HZ
800 LM
ÁNGULO DE APERTURA 120°
PROMEDIO DE VIDA 50,000 HRS
IP65
TERM: GRIS.



S3051-LED
REFLECTOR USO EN EXTERIOR
ALUMINIO FUNDIDO
30W LED (DRIVER INCLUIDO)
⊕ 110 - 240V~60HZ
2400 LM
ÁNGULO DE APERTURA 120°
PROMEDIO DE VIDA 50,000 HRS
IP65
TERM: GRIS.



S5051-LED
REFLECTOR USO EN EXTERIOR
ALUMINIO FUNDIDO
1X50W (TOTAL 50W) DRIVER
INCLUIDO
4000 LM ÁNGULO 60°
⊕ 100 - 240V~60HZ
PROMEDIO DE VIDA: 40,000 HRS
IP65
TERM: NEGRO.



S2051-LED
REFLECTOR USO EN EXTERIOR
ALUMINIO FUNDIDO
20W LED (DRIVER INCLUIDO)
⊕ 110 - 240V~60HZ
1600 LM
ÁNGULO DE APERTURA 120°
PROMEDIO DE VIDA 50,000 HRS
IP65
TERM: GRIS.



PRODUCTO
NUEVO



0920-LED

PRODUCTO
NUEVO



0720-LED



0830-LED



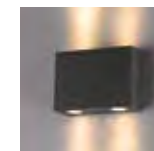
S6061-LED



2320-LED



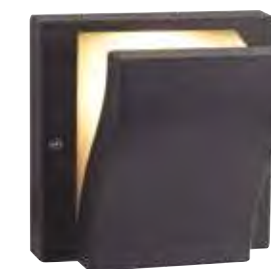
8520-LED



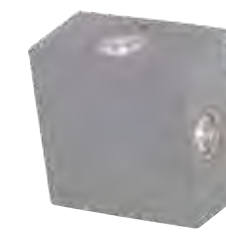
Ilumina hacia arriba y hacia abajo



8320-LED
Disponible en blanco



9420-LED



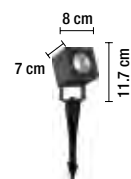
8720-LED



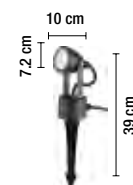
8521-LED



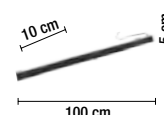
8420-LED



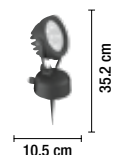
0720-LED
LUMINARIO DE ALUMINIO
USO EN EXTERIOR
LED CREE COB
1X7W (DRIVER INCLUIDO)
TOTAL: 7W / LUMENS: 491 lm
Ⓢ 100 - 240V - 60 Hz
TEMP. COLOR: 3,000°K
ÁNGULO DE APERTURA: 47°
IP 65
TERMINADOS: GRAFITO



0920-LED
LUMINARIO DE ALUMINIO
USO EN EXTERIOR
LED CREE
1X7W (DRIVER INCLUIDO)
TOTAL: 7W / LUMENS: 415 lm
Ⓢ 100 - 240V - 60 Hz
TEMP. COLOR: 3,000°K
ÁNGULO DE APERTURA: 40°
IP 65
TERMINADOS: GRIS Y GRAFITO



S6061-LED
BANADOR DE MURO
USO EN EXTERIOR
ALUMINIO
ÁNGULO 30°
30W LED (DRIVER INCLUIDO)
Ⓢ 100 - 240V~60HZ
2400 LM
IP65
TERM: ALUMINIO NATURAL



0830-LED
USO EN EXTERIOR
HIGH POWER LED CÁLIDO 491LM
6X1W (TOTAL 6W)
DRIVER INCLUIDO
Ⓢ 100 - 240V~60HZ
PROMEDIO DE VIDA 40,000 HRS
TEMP. DE COLOR: 3,000°K
ÁNGULO DE APERTURA 25°
IP65
LED CREE
TERM: GRAFITO.



2320-LED
USO EN EXTERIOR
ACERO INOXIDABLE 214LM
HIGH POWER LED CÁLIDO
3X1W DRIVER INCLUIDO
Ⓢ 100 - 240V~60HZ
PROMEDIO DE VIDA 40,000 hrs
TEMP. DE COLOR 3,000°K
ÁNGULO DE APERTURA 10°
IP65
LED CREE



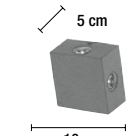
8320-LED
USO EN EXTERIOR ALUMINIO FUNDIDO
HIGH POWER LED CÁLIDO 438LM
6X1W (TOTAL 6W) DRIVER INCLUIDO
Ⓢ 100 - 240V~60HZ
PROMEDIO DE VIDA 40,000 hrs
TEMP. DE COLOR 3,000°K
ÁNGULO DE APERTURA 36°
IP54
LED CREE
TERM: GRIS, GRAFITO, BLANCO.



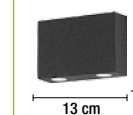
8521-LED
USO EN EXTERIOR
ALUMINIO FUNDIDO
HIGH POWER LED CÁLIDO 181LM
2X1W (TOTAL 2W)
DRIVER INCLUIDO
Ⓢ 100 - 240V~60HZ
PROMEDIO DE VIDA 40,000 HRS
TEMP. DE COLOR 3,000°K
ÁNGULO DE APERTURA 34°
IP54
LED CREE
TERM: GRAFITO.



9420-LED
USO EN EXTERIOR
ALUMINIO FUNDIDO
HIGH POWER LED CÁLIDO 65LM
3X1W (TOTAL 3W) DRIVER INCLUIDO
Ⓢ 100 - 240V~60HZ
PROMEDIO DE VIDA 40,000 HRS
TEMP. DE COLOR 3,000°K
ÁNGULO DE APERTURA 52°
IP54
LED CREE
TERM: GRAFITO.



8720-LED
USO EN EXTERIOR
ALUMINIO FUNDIDO
HIGH POWER LED CÁLIDO 321LM
4X1W (TOTAL 4W)
DRIVER INCLUIDO
Ⓢ 100 - 240V~60HZ
PROMEDIO DE VIDA 40,000 HRS
TEMP. DE COLOR 3,000°K
ÁNGULO DE APERTURA 16°
IP54
LED CREE
TERM: GRIS, GRAFITO.



8520-LED
USO EN EXTERIOR
ALUMINIO FUNDIDO
HIGH POWER LED CÁLIDO 327LM
4X1W (TOTAL 4W)
DRIVER INCLUIDO
Ⓢ 100 - 240V~60HZ
PROMEDIO DE VIDA 40,000 HRS
TEMP. DE COLOR 3,000°K
ÁNGULO DE APERTURA 34°
IP54
LED CREE
TERM: GRAFITO.



8420-LED
USO EN EXTERIOR ALUMINIO FUNDIDO
HIGH POWER LED CÁLIDO 264LM
3X1W (TOTAL 3W) DRIVER INCLUIDO
Ⓢ 100 - 240V~60HZ
PROMEDIO DE VIDA 40,000 hrs
TEMP. DE COLOR 3,000°K
ÁNGULO DE APERTURA 36°
IP54
LED CREE
TERM: GRIS, GRAFITO.



PRODUCTO
NUEVO

2520-LED
Disponible en blanco



PRODUCTO
NUEVO

2620-LED

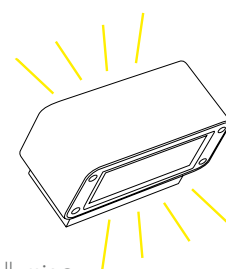


PRODUCTO
NUEVO

2720-LED



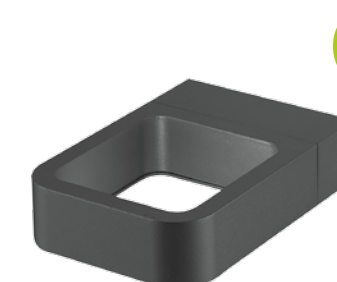
4420-LED



Ilumina
hacia arriba y
hacia abajo



9320-LED



PRODUCTO
NUEVO

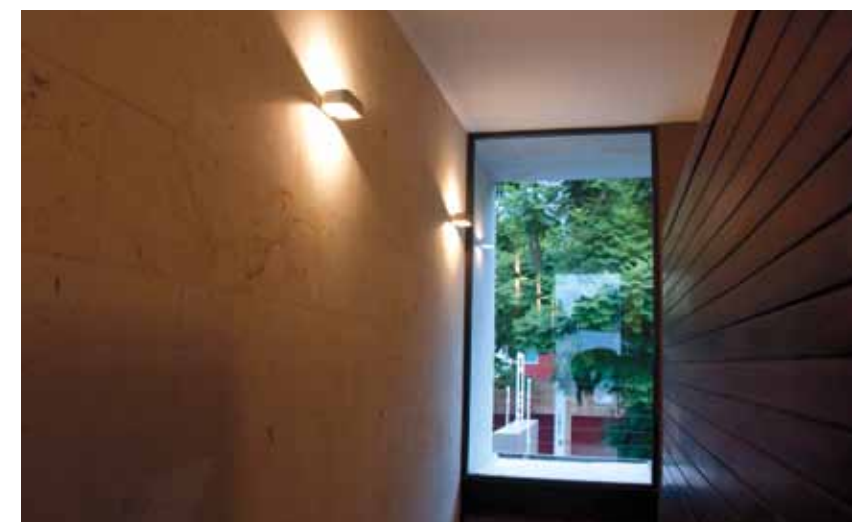
2820-LED



4320-LED



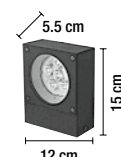
8620-LED



PRODUCTO
NUEVO

2920-LED

9320-LED
USO EN EXTERIOR
ALUMINIO FUNDIDO
HIGH POWER LED CALIDO 504LM
6X1W (TOTAL 6W) DRIVER INCLUIDO
⊕ 100 - 240V~60HZ
PROMEDIO DE VIDA 40,000 hrs
TEMP. DE COLOR 3,000°K
ÁNGULO DE APERTURA 24°
IP54
LED CREE
TERM: GRAFITO.

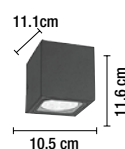


4420-LED
USO EN EXTERIOR
ALUMINIO FUNDIDO
HIGH POWER LED CALIDO 385LM
4X3W (TOTAL 12W) DRIVER INCLUIDO
⊕ 100 - 240V~60HZ
PROMEDIO DE VIDA 40,000 hrs
TEMP. DE COLOR 3,000°K
ÁNGULO DE APERTURA 105°
IP54
LED CREE
TERM: GRAFITO.



Ilumina
hacia arriba y
hacia abajo

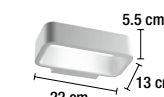
8620-LED
USO EN EXTERIOR
ALUMINIO FUNDIDO
HIGH POWER LED CALIDO 936LM
12X1W (TOTAL 12W)
DRIVER INCLUIDO
⊕ 100 - 240V~60HZ
PROMEDIO DE VIDA 40,000 hrs
TEMP. DE COLOR 3,000°K
ÁNGULO DE APERTURA 24°
IP54
LED CREE
TERM: GRAFITO, GRIS.



4320-LED
USO EN EXTERIOR ALUMINIO
FUNDIDO
HIGH POWER LED CALIDO 1228LM
2X3W (TOTAL 6W)
DRIVER INCLUIDO
⊕ 100 - 240V~60HZ
PROMEDIO DE VIDA 40,000 hrs
TEMP. DE COLOR 3,000°K
ÁNGULO DE APERTURA 65°
IP54
LED CREE
TERM: GRIS.



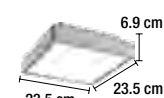
2520-LED
LUMINARIO DE ALUMINIO
USO EN EXTERIOR
LED CREE
1X7W (DRIVER INCLUIDO)
TOTAL: 7W / LUMENS: 298 lm
⊕ 110-240V - 60 Hz
TEMP. COLOR: 3,000°K
ÁNGULO DE APERTURA: 40°
IP 54
TERMINADO: GRIS, BLANCO



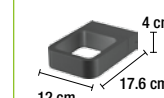
2620-LED
LUMINARIO DE ALUMINIO
USO EN EXTERIOR
LED CREE
1X7W (DRIVER INCLUIDO)
TOTAL: 7W / LUMENS: 290 lm
⊕ 110-240V - 60 Hz
TEMP. COLOR: 3,000°K
ÁNGULO DE APERTURA: 100°
IP 54
TERMINADO: GRAFITO



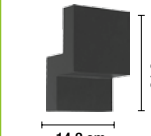
2720-LED
LUMINARIO DE ALUMINIO
USO EN EXTERIOR
SMD LED
100X0.2W (DRIVER INCLUIDO)
TOTAL: 18W / LUMENS: 1107lm
⊕ 110-240V - 60 Hz
TEMP. COLOR: 3,000°K
ÁNGULO DE APERTURA: 110°
IP 54
TERMINADO: GRIS



2820-LED
LUMINARIO DE ALUMINIO
USO EN EXTERIOR
LED CREE
1X7W (DRIVER INCLUIDO)
TOTAL: 7W / LUMENS: 240 lm
⊕ 110-240V - 60 Hz
TEMP. COLOR: 3,000°K
ÁNGULO DE APERTURA: 46°
IP 54
TERMINADO: GRAFITO



2920-LED
LUMINARIO DE ALUMINIO
USO EN EXTERIOR
LED CREE
4X3W (DRIVER INCLUIDO)
TOTAL: 12W / LUMENS:
366 lm
⊕ 110-240V - 60 Hz
TEMP. COLOR: 3,000°K
ÁNGULO DE APERTURA: 62°
IP 54
TERMINADO: GRAFITO



PRODUCTO
NUEVO

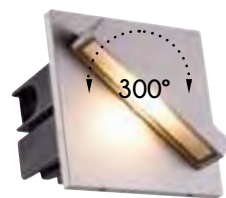


4020-LED

PRODUCTO
NUEVO



9020-LED



PRODUCTO
NUEVO



4120-LED

PRODUCTO
NUEVO



1020-LED

Ilumina hacia arriba y hacia abajo

PRODUCTO
NUEVO

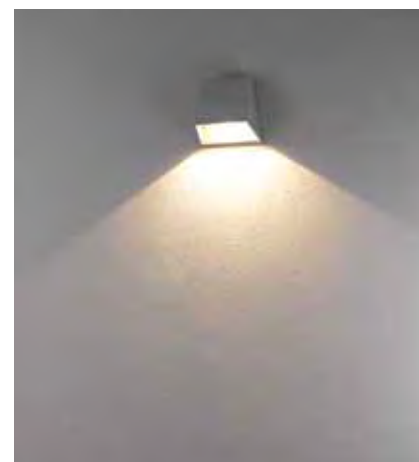
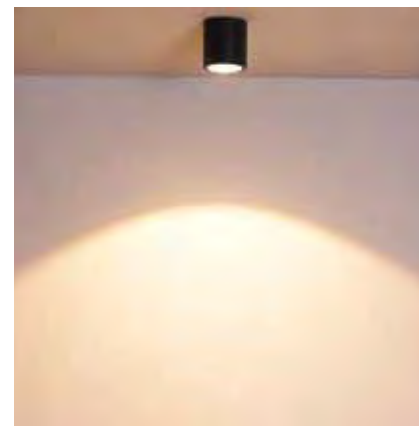


7920-LED

PRODUCTO
NUEVO



7420-LED



PRODUCTO
NUEVO



6020-LED

PRODUCTO
NUEVO



5020-LED

PRODUCTO
NUEVO



8820-LED

Ilumina hacia arriba y hacia abajo

PRODUCTO
NUEVO



9520-LED

Ilumina hacia arriba y hacia abajo

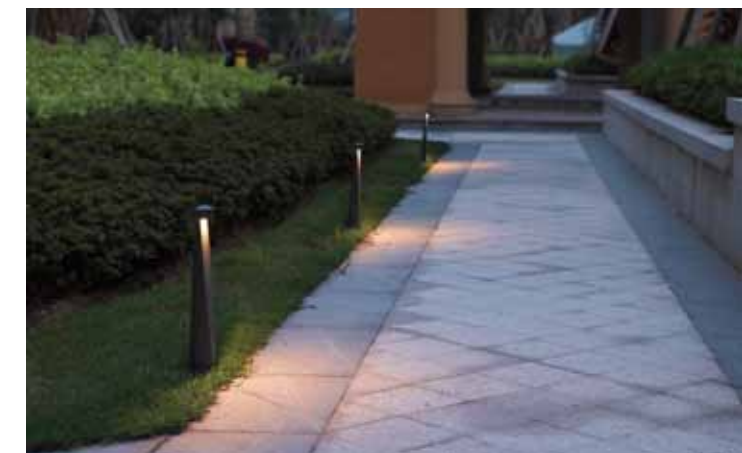
PRODUCTO
NUEVO



4920-LED



4620-LED



4020-LED
LUMINARIO DE ALUMINIO
USO EN EXTERIOR
CREE LED
1X3W (DRIVER INCLUIDO)
TOTAL: 3W / LUMENS: 48 lm
Ⓢ 110-240V - 60 Hz
TEMP. COLOR: 3,000°K
ANGULO DE APERTURA: 44°
IP 65
TERMINADOS: GRIS Y BLANCO

9020-LED
LUMINARIO DE ALUMINIO
USO EN EXTERIOR
CREE LED
1X3W (DRIVER INCLUIDO)
TOTAL: 3W / LUMENS: 58 lm
Ⓢ 110-240V - 60 Hz
TEMP. COLOR: 3,000°K
ANGULO DE APERTURA: 88°
IP 65
TERMINADO: GRIS

4120-LED
LUMINARIO DE ALUMINIO
USO EN EXTERIOR
CREE LED
1X3W (DRIVER INCLUIDO)
TOTAL: 3W / LUMENS: 55 lm
Ⓢ 110-240V - 60 Hz
TEMP. COLOR: 3,000°K
ANGULO DE APERTURA: 53°
IP 65
TERMINADOS: GRIS Y BLANCO

6020-LED
LUMINARIO DE ACERO
INOXIDABLE
USO EN EXTERIOR
CREE LED
24X1W (DRIVER INCLUIDO)
TOTAL: 24W / LUMENS: 905 lm
Ⓢ 110-240V - 60 Hz
TEMP. COLOR: 3,000°K
ANGULO DE APERTURA: 24°
IP 65
TERMINADO: ACERO INOXIDABLE

5020-LED
LUMINARIO DE ACERO
INOXIDABLE
USO EN EXTERIOR
CREE COB LED
1X7W (DRIVER INCLUIDO)
TOTAL: 7W / LUMENS: 419 lm
Ⓢ 110-240V - 60 Hz
TEMP. COLOR: 3,000°K
ANGULO DE APERTURA: 21°
IP 65
TERMINADO: ACERO INOXIDABLE

9520-LED
LUMINARIO DE ALUMINIO
USO EN EXTERIOR
CREE COB LED
2X7W (DRIVER INCLUIDO)
TOTAL: 14W / LUMENS: 874 lm
Ⓢ 110-240V - 60 Hz
TEMP. COLOR: 3,000°K
ANGULO DE APERTURA: 69°
IP 54
TERMINADO: GRIS

1020-LED
LUMINARIO DE ALUMINIO
USO EN EXTERIOR
SAMSUNG AC LED
1X5W NO REQUIERE DRIVER
TOTAL: 5W / LUMENS: 135 lm
Ⓢ 110-240V - 60 Hz
TEMP. COLOR: 3,000°K
ANGULO DE APERTURA: 61°
IP 54
TERMINADO: GRAFITO

7920-LED
LUMINARIO DE ALUMINIO
USO EN EXTERIOR
CREE COB LED
1X7W (DRIVER INCLUIDO)
TOTAL: 7W / LUMENS: 373 lm
Ⓢ 110-240V - 60 Hz
TEMP. COLOR: 3,000°K
ANGULO DE APERTURA: 19°
IP 54
TERMINADOS: GRAFITO

7420-LED
LUMINARIO DE ALUMINIO
USO EN EXTERIOR
CREE LED
1X7W (DRIVER INCLUIDO)
TOTAL: 7W / LUMENS: 329 lm
Ⓢ 110-240V - 60 Hz
TEMP. COLOR: 3,000°K
ANGULO DE APERTURA: 108°
IP 54
TERMINADO: GRAFITO

8820-LED
LUMINARIO DE ALUMINIO
USO EN EXTERIOR
SMD LED
120X0.1W (DRIVER INCLUIDO)
TOTAL: 12W / LUMENS: 491 lm
Ⓢ 110-240V - 60 Hz
TEMP. COLOR: 3,000°K
ANGULO DE APERTURA: 110°
IP 54
TERMINADO: GRAFITO

4920-LED
LUMINARIO DE ALUMINIO
USO EN EXTERIOR
CREE COB LED
1X7W (DRIVER INCLUIDO)
TOTAL: 7W / LUMENS: 262 lm
Ⓢ 110-240V - 60 Hz
TEMP. COLOR: 3,000°K
ANGULO DE APERTURA: 49°
IP 65
TERMINADO: GRAFITO

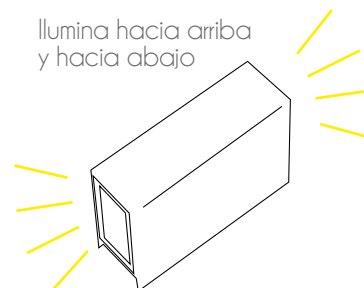
4620-LED
LUMINARIO DE ALUMINIO
USO EN EXTERIOR
SAMSUNG AC LED
1X5W NO REQUIERE DRIVER
TOTAL: 5W / LUMENS: 195 lm
Ⓢ 110-240V - 60 Hz
TEMP. COLOR: 3,000°K
ANGULO DE APERTURA: 43°
IP 54
TERMINADO: GRAFITO



1820-LED



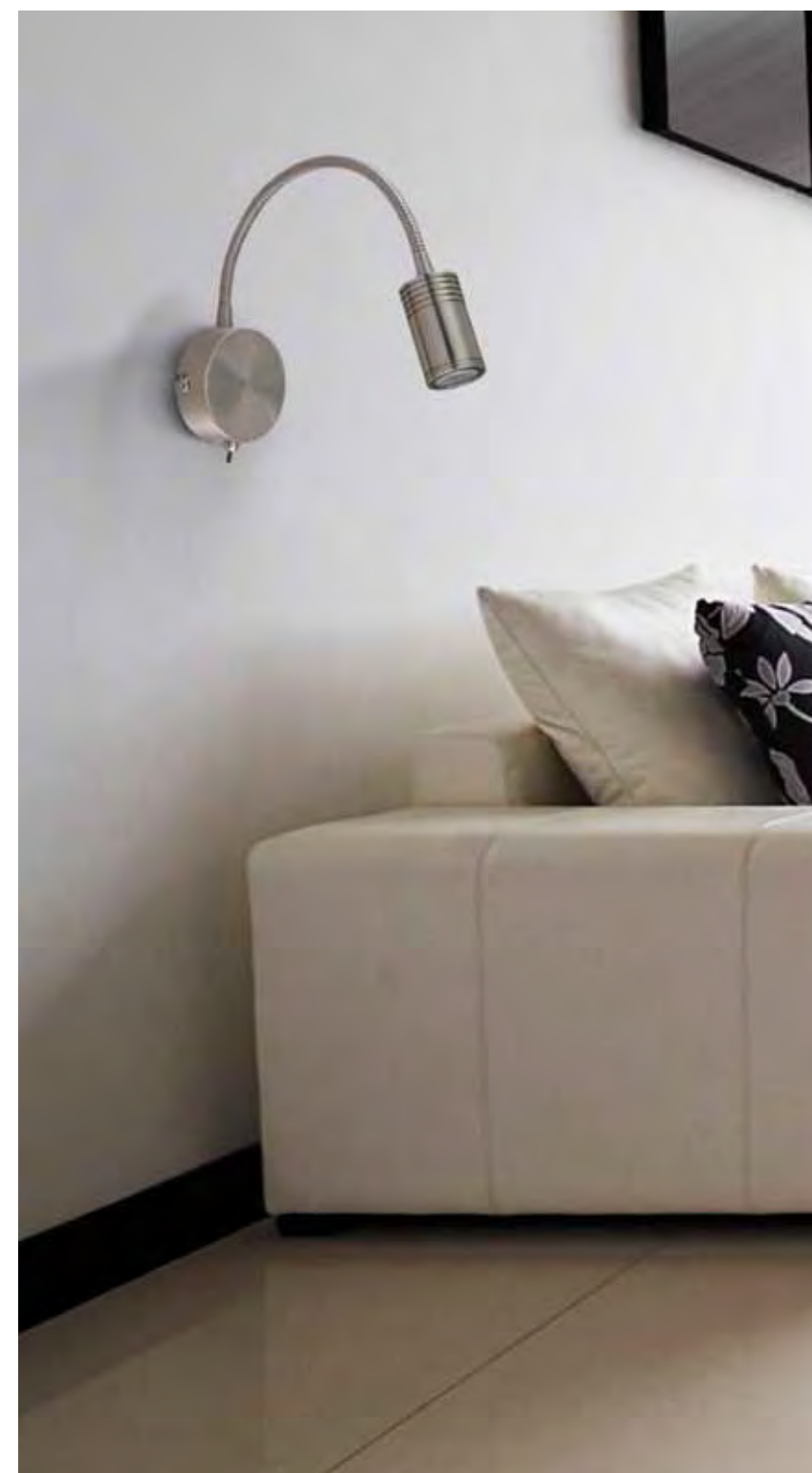
1720-LED



1920-LED



1620-LED



F2140-3W

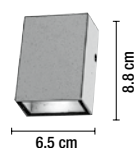


F2130-3W

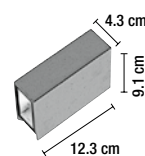
PRODUCTO NUEVO



F2160-5W



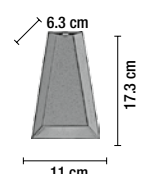
1820-LED
USO EN EXTERIOR
ALUMINIO FUNDIDO
HIGH POWER LED CALIDO 68LM
1X3W (TOTAL 3W)
DRIVER INCLUIDO
⊕ 100 - 240V~60HZ
PROMEDIO DE VIDA 40,000 hrs
TEMP. DE COLOR 3,000°K
ÁNGULO DE APERTURA 93°
IP54
LED CREE
TERM: GRIS.



1720-LED
USO EN EXTERIOR
ALUMINIO FUNDIDO
HIGH POWER LED CALIDO 122LM
2X3W (TOTAL 6W)
DRIVER INCLUIDO
⊕ 100 - 240V~60HZ
PROMEDIO DE VIDA 40,000 hrs
TEMP. DE COLOR 3,000°K
ÁNGULO DE APERTURA 65°
IP54
LED CREE
TERM: GRIS.



1920-LED
USO EN EXTERIOR ALUMINIO FUNDIDO
HIGH POWER LED CALIDO 261LM
2X3W (TOTAL 6W)
DRIVER INCLUIDO
⊕ 100 - 240V~60HZ
PROMEDIO DE VIDA 40,000 hrs
TEMP. DE COLOR 3,000°K
ÁNGULO DE APERTURA 28°
IP54
LED CREE
TERM: GRIS



1620-LED
USO EN EXTERIOR
ALUMINIO FUNDIDO
HIGH POWER LED CALIDO 62LM
2X3W (TOTAL 6W)
DRIVER INCLUIDO
⊕ 100 - 240V~60HZ
PROMEDIO DE VIDA 40,000 hrs
TEMP. DE COLOR 3,000°K
ÁNGULO DE APERTURA 83°
IP54
LED CREE
TERM: GRIS, GRAFITO, BLANCO.



F2140-3W
LUMINARIO PARA MURO
USO EN INTERIOR
ÁNGULO 30° 350LM
⊕ 3W(3X1W)
HIGH POWER LED CÁLIDO 3000°K
(DRIVER INCLUIDO)
⊕ 100 - 240V~60HZ
PROMEDIO DE VIDA 40,000 HRS
TERM: SATINADO.



F2130-3W
LUMINARIO PARA MURO
USO EN INTERIOR
⊕ 3W(3X1W)
HIGH POWER LED CÁLIDO 3000°K
ÁNGULO 30° 350 LM
(DRIVER INCLUIDO)
⊕ 100 - 240V~60HZ
PROMEDIO DE VIDA 40,000 HRS
TERM: SATINADO.



F2160-5W
LUMINARIO SUSPENDIDO
DE ACERO CROMADO
USO EN INTERIOR
HIGH POWER LED 1X5W (DRIVER INCLUIDO)
TOTAL: 5W / LUMENS: 380 lm
⊕ 110-240V - 60 Hz
TEMP. COLOR: 3,000°K
IP 40



Q3044



Q3021



Q3020



Q3024



Q3022



Q3023



Q3025



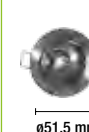
Q3024

LUMINARIO DE EMPOTRAR
USO EN INTERIORES
3X1W HIGH POWER LED CALIDO
REQUIERE DRIVER Q3029 DE 350 mA 3W.
135 LM. TEMP. DE COLOR 3000°K
ÁNGULO DE APERTURA 30°
CORTE ø68 mm
TERMINADO: ALUMINO MATE



Q3022

LUMINARIO DE EMPOTRAR
USO EN INTERIORES
1 X 1W HIGH POWER LED CALIDO
REQUIERE DRIVER Q3029 DE 350 mA 3W.
45 LM. TEMP. DE COLOR 3000°K
ÁNGULO DE APERTURA 120°
CORTE ø42 mm
TERMINADO: ALUMINO MATE



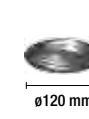
Q3023

LUMINARIO DE EMPOTRAR
USO EN INTERIORES
1 X 1W HIGH POWER LED CALIDO
REQUIERE DRIVER Q3029 DE 350 mA 3W.
45 LM. TEMP. DE COLOR 3000°K
ÁNGULO DE APERTURA 30°
CORTE ø42 mm
TERMINADO: ALUMINO MATE



Q3025

LUMINARIO DE EMPOTRAR
USO EN INTERIORES
1X3W HIGH POWER LED CALIDO
REQUIERE DRIVER Q3030 DE 700 mA 3W.
100 LM. TEMP. DE COLOR 3000°K
ÁNGULO DE APERTURA 30°
CORTE ø42 mm
TERMINADO: ALUMINO MATE



Q3020

LUMINARIO DE EMPOTRAR
USO EN INTERIORES
6 X 1W HIGH POWER LED CALIDO
REQUIERE DRIVER Q3027 DE 350 mA 8W.
270 LM. TEMP. DE COLOR 3000°K
ÁNGULO DE APERTURA 30°
CORTE ø106 mm
TERMINADO: ALUMINO MATE



Q3021

LUMINARIO DE EMPOTRAR
USO EN INTERIORES
15 X 1W HIGH POWER LED
CALIDO
REQUIERE DRIVER Q3028 DE 350 mA 15W.
675 LM. TEMP. DE COLOR 3000°K
ÁNGULO DE APERTURA 30°
CORTE ø128 mm
TERMINADO: ALUMINO MATE



Q3044

LUMINARIO DE EMPOTRAR
USO EN INTERIORES
9 X 1W HIGH POWER LED CALIDO
REQUIERE DRIVER Q3028 DE 350 mA 15W.
405 LM. TEMP. DE COLOR 3000°K
ÁNGULO DE APERTURA 30°
CORTE ø128 mm
TERMINADO: ALUMINO MATE





Q3041



Q3042



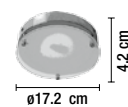
Q3043



SL-1710-LED



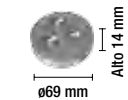
Q3041
LUMINARIO DE SOBREPONER
USO EN INTERIORES
1 X 1W HIGH POWER LED CALIDO
REQUIERE DRIVER MOD. Q3029
PROM. VIDA: 40,000 hrs
TEMP. DE COLOR 3000°K
ÁNGULO DE APERTURA 60°
TERMINADO: ALUMINIO MATE



SL-1710 LED
LUMINARIO DE SOBREPONER
USO EN INTERIORES
HIGH POWER LED CALIDO 443LM
6X1W (TOTAL 6W) INCLUIDO
Ⓢ 100 - 240V~60HZ
PROMEDIO DE VIDA 40,000HRS.
TEMP. DE COLOR 3,000°K
LED CREE
TERM. SATINADO



Q3042
LUMINARIO DE SOBREPONER
USO EN INTERIORES
1 X 1W HIGH POWER LED CALIDO
REQUIERE DRIVER MOD. Q3029
PROM. VIDA: 40,000 hrs
TEMP. DE COLOR 3000°K
ÁNGULO DE APERTURA 30°
TERMINADO: ALUMINIO MATE



Q3043
LUMINARIO DE SOBREPONER
USO EN INTERIORES
3 X 1W HIGH POWER LED CALIDO
REQUIERE DRIVER MOD. Q3029
PROM. VIDA: 40,000 hrs
TEMP. DE COLOR 3000°K
ÁNGULO DE APERTURA 120°
TERMINADO: ALUMINIO MATE



DL020-5W30K
DL020-5W41K



DL003-10W



DL020-5W30K
DL020-5W41K
LUMINARIO DIRIGIBLE DE ALUMINIO
PARA EMPOTRAR EN TECHO
USO EN INTERIOR
COB LED 5W (DRIVER INCLUIDO)
ANGULO DE APERTURA: 35° / LUMENS:
375 lm
Ⓢ 110-240V - 60 Hz
TEMPERATURAS DE COLOR: 4,100°K
o 3,000°K
CORTE: 8.2 CM
IP 40 TERMINADO: BLANCO



DL003-10W
LUMINARIO DE ALUMINIO
PARA EMPOTRAR EN TECHO
USO EN INTERIOR
COB LED 10W (DRIVER INCLUIDO)
LUMENS: 750 lm
Ⓢ 110-240V - 60 Hz
TEMPERATURA DE COLOR: 4,100°K
CORTE: 13.7 CM
IP 40
TERMINADO: BLANCO



DL001-5W



DL001-5W
LUMINARIO DE ALUMINIO
PARA EMPOTRAR EN TECHO
USO EN INTERIOR
COB LED 5W (DRIVER INCLUIDO)
LUMENS: 375 lm
Ⓢ 110-240V - 60 Hz
TEMPERATURA DE COLOR: 4,100°K
CORTE: 9.2 CM
IP 40
TERMINADO: BLANCO



DL004-15W
LUMINARIO DE ALUMINIO
PARA EMPOTRAR EN TECHO
USO EN INTERIOR
COB LED 15W (DRIVER INCLUIDO)
LUMENS: 1125 lm
Ⓢ 110-240V - 60 Hz
TEMPERATURA DE COLOR: 4,100°K
CORTE: 15.8 CM
IP 40
TERMINADO: BLANCO



DL002-7W30K
DL002-7W41K



DL002-7W30K
DL002-7W41K
LUMINARIO DE ALUMINIO
PARA EMPOTRAR EN TECHO
USO EN INTERIOR
COB LED 7W (DRIVER INCLUIDO)
LUMENS: 525 lm
Ⓢ 110-240V - 60 Hz
TEMPERATURAS DE COLOR:
3,000°K o 4,100°K
CORTE: 10.8 CM
IP 40 TERMINADO: BLANCO



DL005-20W
LUMINARIO DE ALUMINIO
PARA EMPOTRAR EN TECHO
USO EN INTERIOR
COB LED 20W (DRIVER INCLUIDO)
LUMENS: 1500 lm
Ⓢ 110-240V - 60 Hz
TEMPERATURA DE COLOR:
4,100°K
CORTE: 17.5 CM
IP 40
TERMINADO: BLANCO

PRODUCTO
NUEVO



DLDC030-5W

PRODUCTO
NUEVO



DLDC040-7W

PRODUCTO
NUEVO



DLD030-5W

PRODUCTO
NUEVO



DLS010-6W

PRODUCTO
NUEVO



DLS011-9W

PRODUCTO
NUEVO

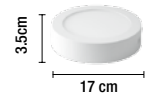


DLS012-12W

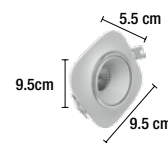
PRODUCTO
NUEVO



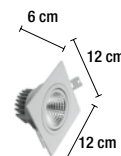
DLP032-12W



DLP032-12W
LUMINARIO DE ALUMINIO
USO EN INTERIOR
SMD LED (DRIVER INCLUIDO)
TOTAL: 12W / LUMENS: 860 lm
⊕ 95-240V - 60 Hz IP 44
TEMP. COLOR: 4,100°K
TERMINADO: BLANCO



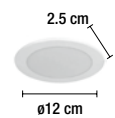
DLDC030-5W
LUMINARIO DIRIGIBLE DE ALUMINIO
PARA EMPOTRAR EN TECHO
USO EN INTERIOR
COB LED 5W (DRIVER INCLUIDO)
ANGULO DE APERTURA: 35° /
LUMENS: 375 lm
⊕ 110-240V - 60 Hz
TEMP. COLOR: 4,100°K
CORTE: 8.2 CM
IP 40
TERMINADO: BLANCO



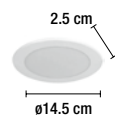
DLDC040-7W
LUMINARIO DIRIGIBLE DE ALUMINIO
PARA EMPOTRAR EN TECHO
USO EN INTERIOR
COB LED 7W (DRIVER INCLUIDO)
ANGULO DE APERTURA: 40°
⊕ 110-240V - 60 Hz
TEMP. COLOR: 4,100°K
CORTE: 9.5 CM
IP 40
TERMINADO: BLANCO



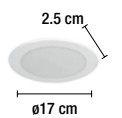
DLD030-5W
LUMINARIO DIRIGIBLE DE ALUMINIO
PARA EMPOTRAR EN TECHO
USO EN INTERIOR
HIGH POWER LED 5W (DRIVER INCLUIDO)
ANGULO DE APERTURA: 30° /
LUMENS: 400 lm
⊕ 110-240V - 60 Hz
TEMP. COLOR: 4,100°K
CORTE: 7.5 CM
IP 40
TERMINADO: BLANCO



DLS010-6W
LUMINARIO DE ALUMINIO
PARA EMPOTRAR EN TECHO
USO EN INTERIOR
SMD LED 6W (DRIVER INCLUIDO)
LUMENS: 390 lm
⊕ 110-240V - 60 Hz
TEMP. COLOR: 4,100°K
CORTE: 10.5 CM
IP 40
TERMINADO: BLANCO



DLS011-9W
LUMINARIO DE ALUMINIO
PARA EMPOTRAR EN TECHO
USO EN INTERIOR
SMD LED 9W (DRIVER INCLUIDO)
LUMENS: 600 lm
⊕ 110-240V - 60 Hz
TEMP. COLOR: 4,100°K
CORTE: 13 CM
IP 40
TERMINADO: BLANCO



DLS012-12W
LUMINARIO DE ALUMINIO
PARA EMPOTRAR EN TECHO
USO EN INTERIOR
SMD LED 12W (DRIVER INCLUIDO)
LUMENS: 860 lm
⊕ 110-240V - 60 Hz
TEMP. COLOR: 4,100°K
CORTE: 15.5 CM
IP 40
TERMINADO: BLANCO

Drivers de Uso General
IP67 350mA.



DRHR1W



DRHR3W



DRHR6W

Drivers para Serie Q



Q3027



Q3028



Q3029



Q3030



Q3027
DRIVER
PARA 3-8 pz LED 1w 350mA
100v~250v 60Hz



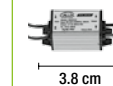
Q3030
DRIVER
PARA 1-3pz LED 3w 700mA
100v~250v 60Hz



Q3029
DRIVER
PARA 1-3pz LED 1w 350mA
100v~250v 60Hz



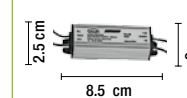
Q3028
DRIVER
PARA 3-16pz LED 1w 350mA
100v~250v 60Hz



DRH1W
DRIVER 1W
PARA 1 pz LED 1w
(MAX. 1W) 350mA
90v~264v 60Hz
IP 67



DRHR3W
DRIVER 3W
PARA 2-3 pz LED 1w
(MAX. 3W) 350mA
90v~264v 60Hz
IP 67



DRHR6W
DRIVER 6W
PARA 4-6 pz LED 1w
(MAX. 6W) 350mA
90v~264v 60Hz
IP 67



A19LED3WB



HRMR163X1W



FH5W-E27-30K
FH5W-E27-60K

PRODUCTO
NUEVO



FH7W-E27-30K
FH7W-E27-60K

PRODUCTO
NUEVO



FH9W-E27-30K
FH9W-E27-60K

PRODUCTO
NUEVO



EMPOTRADOS

CALUX



ø6 cm

A19LED3WB
REFLECTOR HIGH POWER LED 3W
A19 150LM
⊙ 90-265V-60HZ
TEMP. DE COLOR 2700°K
ANGULO DE APERTURA: 120°
PROMEDIO DE VIDA: 30,000HRS



ø4.95 cm

HRMR163X1W
REFLECTOR HIGH POWER LED 3W
G X 5.3 150 LM
⊙ 90-265V-60HZ
TEMP. DE COLOR 2700°K
ANGULO DE APERTURA: 45°
PROMEDIO DE VIDA: 30,000HRS



ø5 cm

FH5W-E27-30W
FH5W-E27-60W
REFLECTOR HIGH POWER LED 5W
BASE: E-27
ANGULO DE APERTURA: 131° /
LUMENS: 450 lm
⊙ 110-240V - 60 Hz
PROMEDIO DE VIDA: 30,000 HRS
TEMPERATURA DE COLOR: 3,000°K
o 6,000°K
TERMINADOS: CALIDO Y FRIO



ø6.5 cm

FH7W-E27-30K
FH7W-E27-60K
REFLECTOR HIGH POWER LED 7W
BASE: E-27
ANGULO DE APERTURA: 137° /
LUMENS: 650 lm
⊙ 110-240V - 60 Hz
PROMEDIO DE VIDA: 30,000 HRS
TEMPERATURA DE COLOR: 3,000°K
o 6,000°K
TERMINADOS: CALIDO Y FRIO



ø6.5 cm

FH9W-E27-30K
FH9W-E27-60K
REFLECTOR HIGH POWER LED 9W
BASE: E-27
ANGULO DE APERTURA: 137° /
LUMENS: 850 lm
⊙ 110-240V - 60 Hz
PROMEDIO DE VIDA: 30,000 HRS
TEMPERATURA DE COLOR: 3,000°K
o 6,000°K
TERMINADOS: CALIDO Y FRIO





EM2015-E27



EM2015C-E27



EM2020C-E27



EM2010-E27
EM2010-GU10



EM2010C-GU10



EM2020-E27



EM5080C-E27



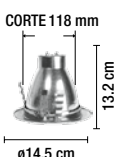
Detalle
vista lateral



EM5015C-E27



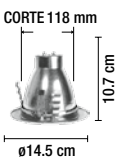
EM2020-E27
LUMINARIO EMPOTRAR
SIN CRISTAL
● E-27 1 X 60W. MAX.
Ⓢ 125V-60HZ
TERM: B, S.



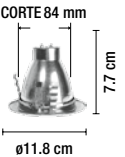
EM2020C-E27
LUMINARIO EMPOTRAR
CON CRISTAL
● E-27 1 X 60W. MAX.
Ⓢ 125V-60HZ
TERM: B, S.



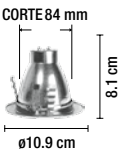
EM2015-E27
LUMINARIO EMPOTRAR
SIN CRISTAL
● E-27 1 X 60W. MAX.
Ⓢ 125V-60HZ
TERM: B, S.



EM2015C-E27
LUMINARIO EMPOTRAR
CON CRISTAL
● E-27 1 X 60W. MAX.
Ⓢ 125V-60HZ
TERM: B, S.



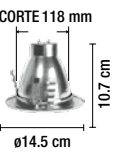
EM2010-E27
EM2010-GU10
LUMINARIO EMPOTRAR
SIN CRISTAL
● E-27 1 X 60W. MAX.
Ⓢ 125V-60HZ
TERM: B, S.



EM2010C-GU10
LUMINARIO EMPOTRAR
CON CRISTAL
● GU-10 1 X 50W. MAX.
Ⓢ 120V-60HZ
TERM: B, S.



EM5080C-E27
LUMINARIO EMPOTRAR
CON CRISTAL TEXTURIZADO
● E-27 1 X 60W. MAX.
Ⓢ 125V-60HZ
TERM: B, S.



EM5015C-E27
LUMINARIO EMPOTRAR
CON CRISTAL TEXTURIZADO
● E-27 1 X 60W. MAX.
Ⓢ 125V-60HZ
TERM: B, S.



H2010



H4010



H5010



H4510



ø8.1 cm

H2010
EMPOTRADO USO
EN INTERIOR
Aleación de Zinc
Dirigible
Max. 50W MR16
Socket Gx5.3
Ⓢ120V 60HZ
Term. Bco, Sat.



ø7.8 cm

H4010
EMPOTRADO USO
EN INTERIOR
Lamina de acero
Fijo
Max. 50W MR16
Socket Gx5.3
Ⓢ120V 60HZ
Term. Bco, Sat.



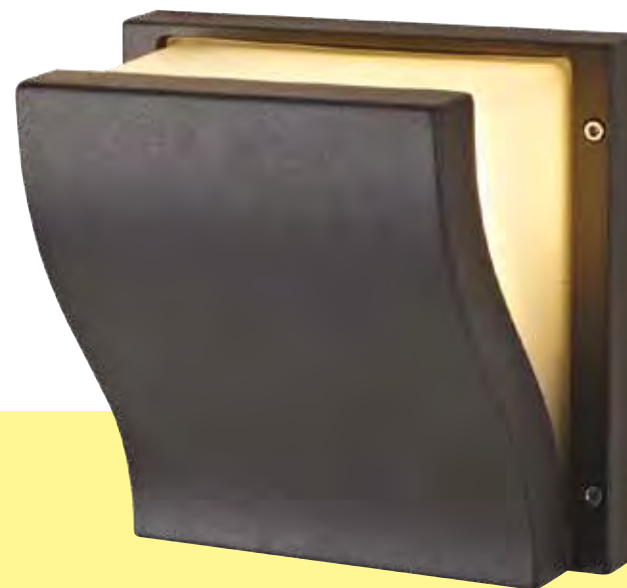
ø12 cm

H5010
EMPOTRADO USO
EN INTERIOR
ALUMINIO
Dirigible
Max. 50W MR16
Socket Gx5.3
Ⓢ120V 60HZ
Term. Bco, Sat.



ø12.6 cm

H4510
EMPOTRADO USO
EN INTERIOR
ALUMINIO
Dirigible
Max. 50W MR16
Socket Gx5.3
Ⓢ120V 60HZ
Term. Bco.



Productos de ALUMINIO

CALUX®





5001



5011



5021



8383-650



5194



5031



5192



8363-650



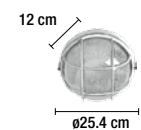
5464



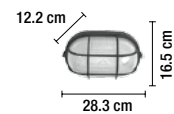
8382



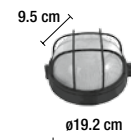
8362



5001
USO EN EXTERIOR
● E-27 1X100W. MAX.
⊕ 125V~60HZ
CRISTAL FROST
ALUMINIO FUNDIDO
TERM: B, N, O.



5021
USO EN EXTERIOR
● E-27 1X100W. MAX.
⊕ 125V~60HZ
CRISTAL FROST
ALUMINIO FUNDIDO
TERM: B, N, O.



5011
USO EN EXTERIOR
● E-27 1X60W. MAX.
⊕ 125V~60HZ
CRISTAL FROST
ALUMINIO FUNDIDO
TERM: B, N, O.



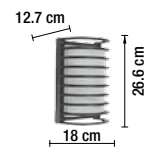
8382
USO EN EXTERIOR
● E-27 1X40W. MAX.
⊕ 125V~60HZ
ALUMINIO FUNDIDO
DIFUSOR CRISTAL
TERM: GRAFITO



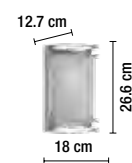
8362
USO EN EXTERIOR
● E-27 1X40W. MAX.
⊕ 125V~60HZ
ALUMINIO FUNDIDO
DIFUSOR CRISTAL
TERM: GRAFITO



5031
USO EN EXTERIOR
● E-27 1X60W. MAX.
⊕ 125V~60HZ
CRISTAL FROST
ALUMINIO FUNDIDO
TERM: B, N, O.



5194
USO EN EXTERIOR
● E-27 1X100W. MAX.
⊕ 125V~60HZ
CRISTAL FROST
ALUMINIO FUNDIDO
TERM: GR, N, O.



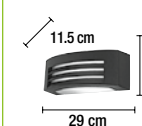
5192
USO EN EXTERIOR
● E-27 1X100W. MAX.
⊕ 125V~60HZ
CRISTAL FROST
ALUMINIO FUNDIDO
TERM: GR, N.



8383-650
USO EN EXTERIOR
● E-27 1X40W. MAX.
⊕ 125V~60HZ
ALUMINIO FUNDIDO
DIFUSOR CRISTAL
TERM: GRAFITO



8363-650
USO EN EXTERIOR
● E-27 1X40W. MAX.
⊕ 125V~60HZ
ALUMINIO FUNDIDO
DIFUSOR CRISTAL
TERM: GRAFITO



5464
USO EN EXTERIOR
● E-27 1 X 40W. MAX.
⊕ 125V~60HZ
ALUMINIO FUNDIDO
IP44
TERM: GRAFITO



5462



5467



5463



7040
Plastico Polipropileno



5471



6041



6512



6501



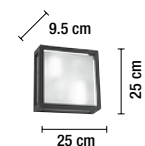
5466



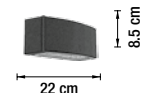
5481



5461



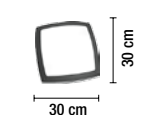
5466
USO EN EXTERIOR
● E-27 1X40W. MAX.
⊕ 125V~60HZ
ALUMINIO FUNDIDO
IP54
TERM: GRAFITO



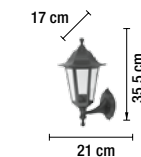
5481
USO EN EXTERIOR
● E-27 1 X 40W. MAX.
⊕ 125V~60HZ
ALUMINIO FUNDIDO
CRISTAL TERMO TEMPLADO
TERM: GRAFITO



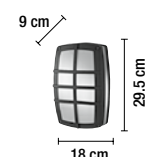
5463
USO EN EXTERIOR
● E-27 2 X 18 W. MAX.
⊕ 125V~60HZ
ALUMINIO FUNDIDO
IP44
TERM: GRAFITO



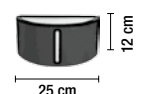
5467
USO EN EXTERIOR
● E-27 2 X 18 W. MAX.
⊕ 125V~60HZ
ALUMINIO FUNDIDO
IP44
TERM: GRAFITO



7040
USO EN EXTERIOR
● E-27 1X60W. MAX.
⊕ 125V~60HZ
PLASTICO
POLIPROPILENO
Y CRISTAL
TERM: NEGRO.



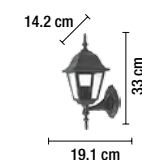
5462
USO EN EXTERIOR
● E-27 2 X 40W. MAX.
⊕ 125V~60HZ
ALUMINIO FUNDIDO
IP54
TERM: GRAFITO



5471
USO EN EXTERIOR
● E-27 1 X 40W. MAX.
⊕ 125V~60HZ
ALUMINIO FUNDIDO
DIFUSOR POLICARBONATO
TERM: GRAFITO



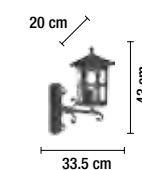
5461
USO EN EXTERIOR
● E-27 2 X 40W. MAX.
⊕ 125V~60HZ
ALUMINIO FUNDIDO
IP44
TERM: GRAFITO



6041
USO EN EXTERIOR
● E-27 1X60W. MAX.
⊕ 125V~60HZ
CRISTAL BISELADO Y
ALUMINIO FUNDIDO
TERM: N y O.



6512
USO EN EXTERIOR
● E-27 1X60W. MAX.
⊕ 125V~60HZ
ALUMINIO FUNDIDO
DIFUSOR CRISTAL
TERM: RÚSTICO



6501
USO EN EXTERIOR
● E-27 1X100W. MAX.
⊕ 125V~60HZ
ALUMINIO FUNDIDO
DIFUSOR CRISTAL
TERM: RÚSTICO



4544



6504



4542



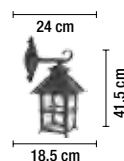
6502



4544
USO EN EXTERIOR
● E-27 1 X 100W. MAX.
Ⓢ 125V~60HZ.
ALUMINIO FUNDIDO
DIFUSOR CRISTAL
TERM. RÚSTICO



6504
USO EN EXTERIOR
● E-27 1 X 100W. MAX.
Ⓢ 125V~60HZ.
ALUMINIO FUNDIDO
DIFUSOR CRISTAL
TERM. RÚSTICO



4542
USO EN EXTERIOR
● E-27 1 X 100W. MAX.
Ⓢ 125V~60HZ.
ALUMINIO FUNDIDO
DIFUSOR CRISTAL
TERM. RÚSTICO

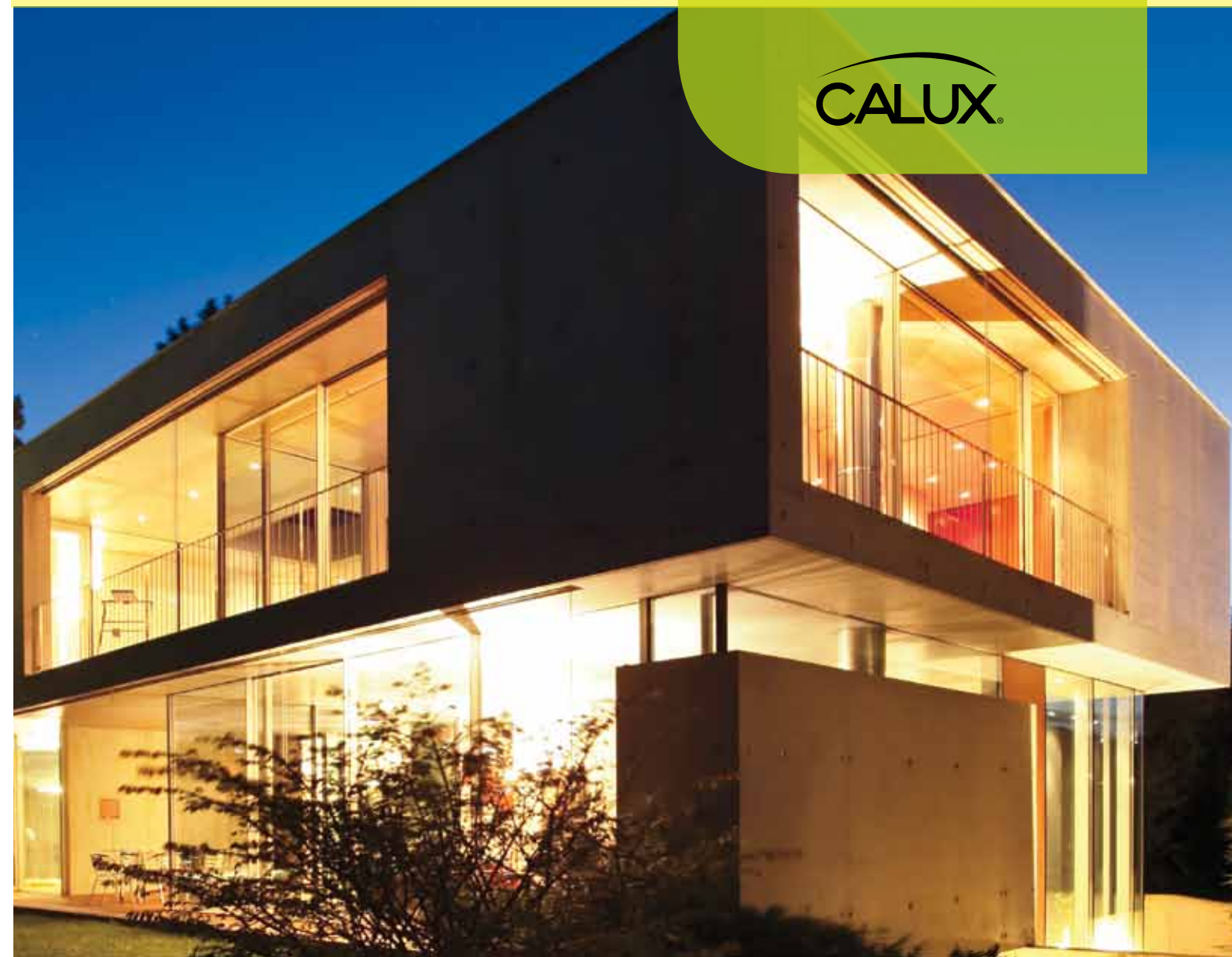


6502
USO EN EXTERIOR
● E-27 1 X 60W. MAX.
Ⓢ 125V~60HZ.
ALUMINIO FUNDIDO
DIFUSOR CRISTAL
TERM. RÚSTICO



Línea
INOX

CALUX.





8113-450



8112



6280



4141ST



7280



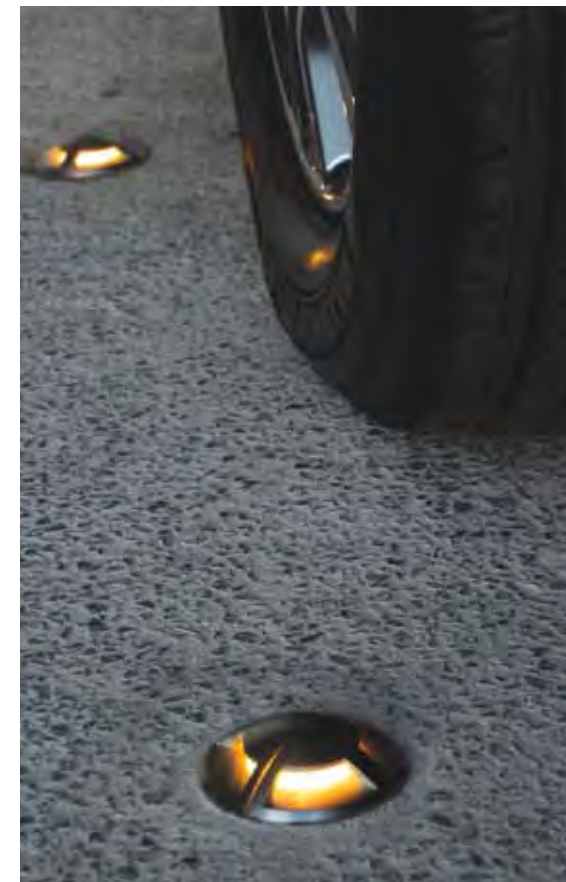
8101



8103-450



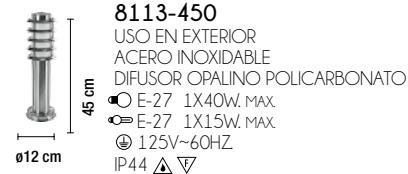
8102



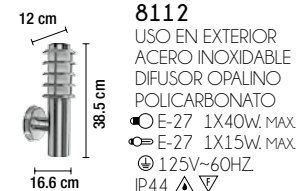
7371



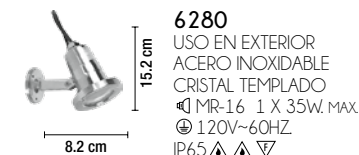
3180



8113-450
USO EN EXTERIOR
ACERO INOXIDABLE
DIFUSOR OPALINO POLICARBONATO
● E-27 1X40W. MAX.
● E-27 1X15W. MAX.
⊕ 125V~60HZ
IP44 ▲ ▼



8112
USO EN EXTERIOR
ACERO INOXIDABLE
DIFUSOR OPALINO POLICARBONATO
● E-27 1X40W. MAX.
● E-27 1X15W. MAX.
⊕ 125V~60HZ
IP44 ▲ ▼



6280
USO EN EXTERIOR
ACERO INOXIDABLE
CRISTAL TEMPLADO
▲ GU-10 1 X 35W. MAX.
⊕ 120V~60HZ
IP65 ▲ ▲ ▼



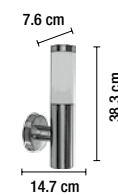
4141ST
USO EN EXTERIOR
ACERO INOXIDABLE
CRISTAL TEMPLADO
▲ GU-10 1 X 35W. MAX.
⊕ 120V~60HZ
IP44 ▲ ▲ ▼



8101
USO EN EXTERIOR
ACERO INOXIDABLE
DIFUSOR OPALINO POLICARBONATO
● E-27 1X40W. MAX.
● E-27 1X15W. MAX.
⊕ 125V~60HZ
IP44 ▲ ▼



8103-450
USO EN EXTERIOR
ACERO INOXIDABLE
DIFUSOR OPALINO POLICARBONATO
● E-27 1X40W. MAX.
● E-27 1X15W. MAX.
⊕ 125V~60HZ
IP44 ▲ ▼



8102
USO EN EXTERIOR
ACERO INOXIDABLE
DIFUSOR OPALINO POLICARBONATO
● E-27 1X40W. MAX.
● E-27 1X15W. MAX.
⊕ 125V~60HZ
IP44 ▲ ▼



7280
USO EN EXTERIOR PARA
EMPOTRAR ACERO INOXIDABLE
▲ GU-10 1 X 35W. MAX.
⊕ 120V~60HZ
IP65 ▲ ▲ ▼
NO INCLUYE FOCO



7371
USO EN EXTERIOR PARA EMPOTRAR,
ACERO INOXIDABLE
CRISTAL TEMPLADO
▲ GU-10 1 X 35W. MAX.
⊕ 120V~60HZ
IP65 ▲ ▲ ▼
NO INCLUYE FOCO



3180
USO EN EXTERIOR PARA
EMPOTRAR, ACERO INOXIDABLE
▲ GU-10 1 X 35W. MAX.
⊕ 120V~60HZ
IP65 ▲ ▲ ▼



7031-A



7033-A



8154



8141



7032-A



8146



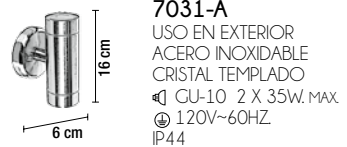
8143



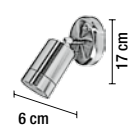
8144



8145



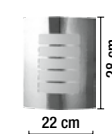
7031-A
USO EN EXTERIOR
ACERO INOXIDABLE
CRISTAL TEMPLADO
● GU-10 2 X 35W. MAX.
Ⓢ 120V~60HZ
IP44



7033-A
USO EN EXTERIOR
ACERO INOXIDABLE
CRISTAL TEMPLADO
● GU-10 1 X 35W. MAX.
Ⓢ 120V~60HZ
IP44



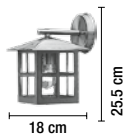
8154
USO EN EXTERIOR
ACERO INOXIDABLE
CRISTAL FROST
● E-27 1 X 60W. MAX.
Ⓢ 125V~60HZ
IP44 ▲ ▽



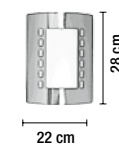
8143
USO EN EXTERIOR ACERO
INOXIDABLE DIFUSOR DE
POLICARBONATO
● E-27 1 X 60W. MAX.
Ⓢ 125V~60HZ
IP44



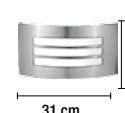
7032-A
USO EN EXTERIOR
ACERO INOXIDABLE
CRISTAL TEMPLADO
● GU-10 1 X 35W. MAX.
Ⓢ 120V~60HZ
IP44



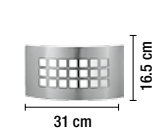
8146
USO EN EXTERIOR
ACERO INOXIDABLE
● E-27 1 X 60W. MAX.
Ⓢ 125V~60HZ
IP44



8141
USO EN EXTERIOR ACERO
INOXIDABLE DIFUSOR DE
POLICARBONATO
● E-27 1 X 60W. MAX.
Ⓢ 125V~60HZ
IP44 ▲ ▽



8144
USO EN EXTERIOR ACERO
INOXIDABLE DIFUSOR DE
POLICARBONATO
● E-27 1 X 40W. MAX.
Ⓢ 125V~60HZ
IP44



8145
USO EN EXTERIOR ACERO
INOXIDABLE DIFUSOR DE
POLICARBONATO
● E-27 1 X 40W. MAX.
Ⓢ 125V~60HZ
IP44 ▲ ▽

Vive la máxima experiencia en
ILUMINACIÓN contemporánea



Línea
DECORATIVA

CALUX





V22154W/35



V22154W/25



V22154W/65



4100



4101



V22154W/35
CON APAGADOR
Y CONTACTO
●E-27 2 X 60W. MAX.
⊕ 125V~60HZ.
TERM: SATINADO.



V22154W/25
CON APAGADOR
Y CONTACTO
●E-27 1 X 60W. MAX.
⊕ 125V~60HZ.
TERM: SATINADO.



V22154W/65
CON APAGADOR
Y CONTACTO
●E-27 4 X 60W. MAX.
⊕ 125V~60HZ.
TERM: SATINADO.



4100
CRISTAL CUADRICU-
LADO
CON APAGADOR
Y CONTACTO
●E-27 1 X 60W. MAX.
⊕ 125V~60HZ.
TERM: SATINADO.



4101
CRISTAL CUADRICU-
LADO
CON APAGADOR
Y CONTACTO
●E-27 2 X 60W. MAX.
⊕ 125V~60HZ.
TERM: SATINADO.



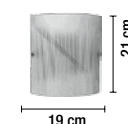
L15D8



L28B4



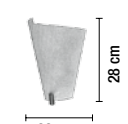
AJB11-12



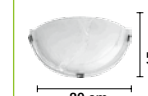
L15D8
●E-27 1 X 60W. MAX.
⊕ 125V~60HZ.
CRISTAL DECORADO



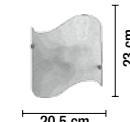
L28B4
●E-27 1 X 60W. MAX.
⊕ 125V~60HZ.
CRISTAL DECORADO



B005A
●E-27 1 X 60W. MAX.
⊕ 125V~60HZ.
CRISTAL FROST



AJB11-12
USO EN INTERIOR
ARBOTANTE DUNA
●E-27 1 X 60W. MAX.
⊕ 125V~60HZ.
TERM: SATINADO



B021
●E-27 1 X 60W. MAX.
⊕ 125V~60HZ.
CRISTAL FROST



B005A



B021



JB11-9



JB11-20



JB11-12



LF4022



JB11-16



LF4032



BL24



BL50



BL24-B



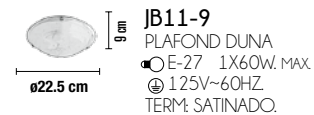
BL50-B



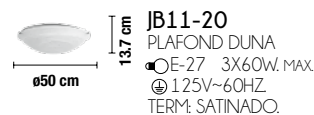
BL24-CH



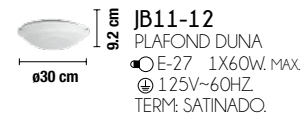
BL24-CR



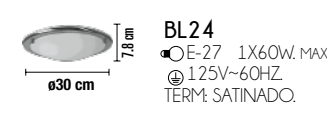
JB11-9
PLAFOND DUNA
● E-27 1X60W. MAX.
Ⓢ 125V~60HZ.
TERM: SATINADO.



JB11-20
PLAFOND DUNA
● E-27 3X60W. MAX.
Ⓢ 125V~60HZ.
TERM: SATINADO.



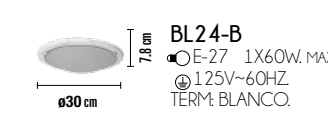
JB11-12
PLAFOND DUNA
● E-27 1X60W. MAX.
Ⓢ 125V~60HZ.
TERM: SATINADO.



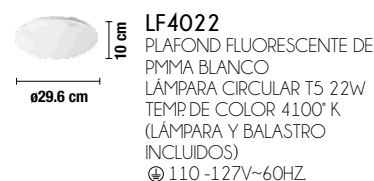
BL24
● E-27 1X60W. MAX.
Ⓢ 125V~60HZ.
TERM: SATINADO.



BL50
● E-27 2X60W. MAX.
Ⓢ 125V~60HZ.
TERM: SATINADO.



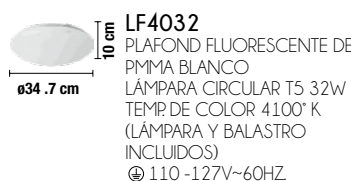
BL24-B
● E-27 1X60W. MAX.
Ⓢ 125V~60HZ.
TERM: BLANCO.



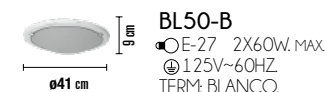
LF4022
PLAFOND FLUORESCENTE DE
PMMA BLANCO
LÁMPARA CIRCULAR T5 22W
TEMP. DE COLOR 4100° K
(LÁMPARA Y BALASTRO
INCLUIDOS)
Ⓢ 110-127V~60HZ.



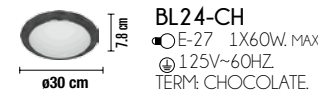
JB11-16
PLAFOND DUNA
● E-27 2X60W. MAX.
Ⓢ 125V~60HZ.
TERM: SATINADO.



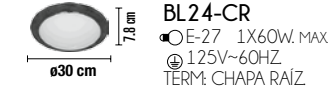
LF4032
PLAFOND FLUORESCENTE DE
PMMA BLANCO
LÁMPARA CIRCULAR T5 32W
TEMP. DE COLOR 4100° K
(LÁMPARA Y BALASTRO
INCLUIDOS)
Ⓢ 110-127V~60HZ.



BL50-B
● E-27 2X60W. MAX.
Ⓢ 125V~60HZ.
TERM: BLANCO.



BL24-CH
● E-27 1X60W. MAX.
Ⓢ 125V~60HZ.
TERM: CHOCOLATE.



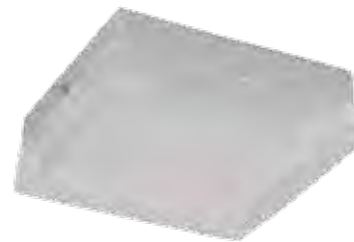
BL24-CR
● E-27 1X60W. MAX.
Ⓢ 125V~60HZ.
TERM: CHAPA RAÍZ.



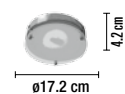
SL-1710G9



A7730/1



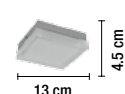
A7732/1



SL-1710G9
LUMINARIO DE
SOBREPONER
● G-9 1 X 40W. MAX.
Ⓢ 120V~60HZ.
TERM. SATINADO.



A7730/1
LUMINARIO EN INTERIOR
ACERO PINTADO Y CRISTAL
● HALÓGENO G9 40W. MAX.
Ⓢ 120V~60HZ.
TERMINADO: CRIS



A7732/1
LUMINARIO EN INTERIOR
ACERO PINTADO Y CRISTAL
● HALÓGENO G9 40W. MAX.
Ⓢ 120V~60HZ.
TERMINADO: CRIS



A040



A022



A013



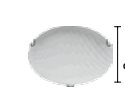
A024



A040
PLAFOND
● E-27 1X60W. MAX.
Ⓢ 125V~60HZ.
CRISTAL ÁCIDO



A013
PLAFOND CUADRADO
CRISTAL FROST
● E-27 2X60W. MAX.
Ⓢ 125V~60HZ.
TERM. CROMO



A022
PLAFOND USO EN INTERIOR
CRISTAL CUADRICULADO
● E-27 1X60W. MAX.
Ⓢ 125V~60HZ.
TERM. SATINADO.



A024
PLAFOND USO EN INTERIOR
CRISTAL CUADRICULADO
● E-27 1X60W. MAX.
Ⓢ 125V~60HZ.
TERM. SATINADO.



HS-5016-1



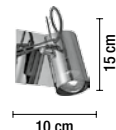
HS-5017-2



HS-5018-3



HS-5019-1



HS-5016-1
LUMINARIO DE SOBREPONER
USO EN INTERIORES
DIFUSOR DE CRISTAL CROMADO
● GU-10 1 X 50W. MAX.
Ⓢ 120V~60HZ.
TERM: CROMADO.



HS-5017-2
LUMINARIO DE SOBREPONER
USO EN INTERIORES
DIFUSOR DE CRISTAL CROMADO
● GU-10 2 X 50W. MAX.
Ⓢ 120V~60HZ.
TERM: CROMADO.



HS-5019-1
LUMINARIO PARA MESA
USO EN INTERIORES
DIFUSOR DE CRISTAL CROMADO
● GU-10 1 X 50W. MAX.
Ⓢ 120V~60HZ.
TERM: CROMADO.



HS-5018-3
LUMINARIO DE SOBREPONER
USO EN INTERIORES
DIFUSOR DE CRISTAL CROMADO
● GU-10 3 X 50W. MAX.
Ⓢ 120V~60HZ.
TERM: CROMADO.



V2048/R

V2048/B



V26037P



V25050P



V2044/R

V2044/B



V2048/R V2048/B
LUMINARIO SUSPENDIDO
DE CRISTAL
● E-27 1 X 60W. MAX.
Ⓢ 125V~60HZ.
CABLE: 85 cm
TERM: B, R



V2044/R V2044/B
LUMINARIO SUSPENDIDO
DE CRISTAL
● E-27 1 X 60W. MAX.
Ⓢ 125V~60HZ.
CABLE: 85 cm
TERM: B, R



V26037P
LUMINARIO SUSPENDIDO
DE CRISTAL
● E-27 1 X 60W. MAX.
Ⓢ 125V~60HZ.
CABLE: 100 cm
TERM: R, B.



V25050P
LUMINARIO SUSPENDIDO
DE CRISTAL
● E27 1 X 60W. MAX.
Ⓢ 125V~60HZ.
CABLE: 90 cm
TERM: R, B, NA.





PRODUCTO
NUEVO



V2021

PRODUCTO
NUEVO



V2025

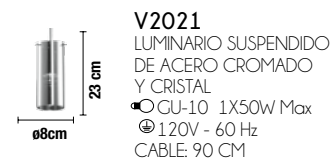
PRODUCTO
NUEVO



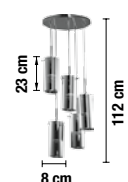
V2023



M150WH



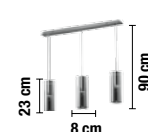
V2021
LUMINARIO SUSPENDIDO
DE ACERO CROMADO
Y CRISTAL
● E-27 1 X 50W Max
⊕ 120V - 60 Hz
CABLE: 90 CM



V2025
LUMINARIO SUSPENDIDO
DE ACERO CROMADO
Y CRISTAL
● E-27 5 X 50W Max
⊕ 120V - 60 Hz
CABLE: 90 CM



M150WH
LUMINARIO SUSPENDIDO
DE CRISTAL
● E-27 1 X 60W MAX
⊕ 125V~60HZ
CRISTAL OPALINO
CABLE: 1m
TERM: CROMO



V2023
LUMINARIO SUSPENDIDO
DE ACERO CROMADO
Y CRISTAL
● E-27 3 X 50W Max
⊕ 120V - 60 Hz
CABLE: 90 CM

PRODUCTO
NUEVO

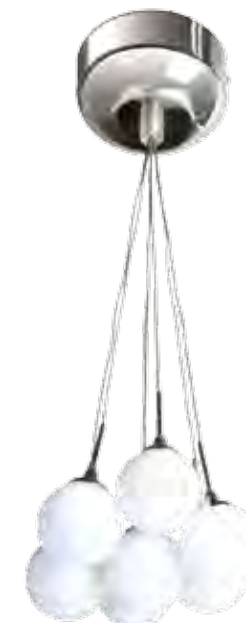


V2740

PRODUCTO
NUEVO



V2750



V22021-7C



S2007-1



V2740
LUMINARIO SUSPENDIDO
DE ACERO INOXIDABLE
● E-27 3X6W MAX
⊕ 125v ~ 60HZ
CABLE: 43CM



V2750
LUMINARIO SUSPENDIDO
DE ACERO INOXIDABLE
● E-27 3X6W MAX
⊕ 125v ~ 60HZ
CABLE: 43CM



V22021-7C
LUMINARIO SUSPENDIDO
● G-4 7 X 10W HALOGENO
TRANSFORMADOR 12V
(INCLUIDO)
⊕ 120v ~60Hz
TERM: CROMO.



S2007-1
LUMINARIO SUSPENDIDO
● E-27 1 X 40W MAX
⊕ 125V~60HZ
CABLE: 60 cm
CRISTAL ROJO





V2020



V2024



V2022



V2026



V2040



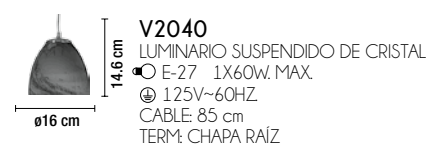
V28040



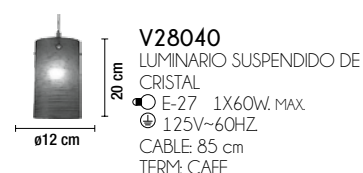
V2038



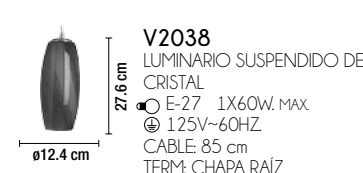
V2036/B



V2040
LUMINARIO SUSPENDIDO DE CRISTAL
● E-27 1X60W. MAX.
⊕ 125V~60HZ
CABLE: 85 cm
TERM: CHAPA RAÍZ



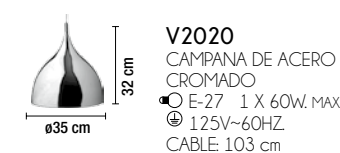
V28040
LUMINARIO SUSPENDIDO DE CRISTAL
● E-27 1X60W. MAX.
⊕ 125V~60HZ
CABLE: 85 cm
TERM: CAFE



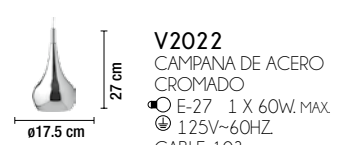
V2038
LUMINARIO SUSPENDIDO DE CRISTAL
● E-27 1X60W. MAX.
⊕ 125V~60HZ
CABLE: 85 cm
TERM: CHAPA RAÍZ



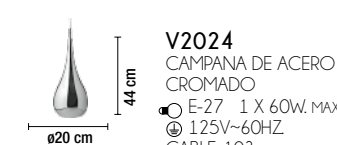
V2036/B
LUMINARIO SUSPENDIDO DE CRISTAL
● E-27 1X60W. MAX.
⊕ 125V~60HZ
CABLE: 85 cm
TERM: BLANCO



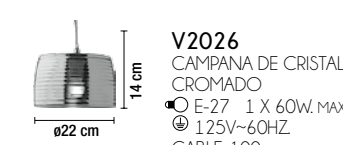
V2020
CAMPANA DE ACERO CROMADO
● E-27 1 X 60W. MAX.
⊕ 125V~60HZ
CABLE: 103 cm



V2022
CAMPANA DE ACERO CROMADO
● E-27 1 X 60W. MAX.
⊕ 125V~60HZ
CABLE: 103 cm



V2024
CAMPANA DE ACERO CROMADO
● E-27 1 X 60W. MAX.
⊕ 125V~60HZ
CABLE: 103 cm



V2026
CAMPANA DE CRISTAL CROMADO
● E-27 1 X 60W. MAX.
⊕ 125V~60HZ
CABLE: 100 cm



V9030C/350



V5641/1C



V2028



V2030



V2028
ESFERA DE ACRÍLICO
TRANSPARENTE
● E-27 1X60W. MAX.
⊕ 125V~60HZ
CABLE: 88 cm



V2030
ESFERA DE ACRÍLICO
TRANSPARENTE
● E-27 1X60W. MAX.
⊕ 125V~60HZ
CABLE: 88 cm



V9030C/350
CAMPANA DE CRISTAL
● E-27 1X60W. MAX.
⊕ 125V~60HZ
CABLE: 80 cm.
TERM: GRIS PLATA



V5641/1C
CAMPANA DE CRISTAL
● E-27 1X60W. MAX.
⊕ 125V~60HZ
CABLE: 90 cm.
TERM: SATINADO.



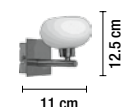
JESS/1W



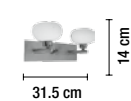
JESS/2W



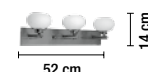
JESS/3W



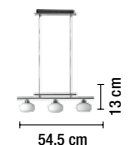
JESS/1W
● G9 1 X 40W. MAX.
⊕ 120V~60HZ
C/ APGADOR
TERM: SATINADO.



JESS/2W
● G9 2 X 40W. MAX.
⊕ 120V~60HZ
TERM: SATINADO.



JESS/3W
● G9 3 X 40W. MAX.
⊕ 120V~60HZ
TERM: SATINADO.



JESS/3P
● G9 3 X 40W. MAX.
⊕ 120V~60HZ
CABLE: 50 cm.
TERM: SATINADO.



JESS/3P

Potencializa cada paso de tu
PROYECTO con el producto perfecto



Línea
SATÍN

CALUX





96500-3



CH-3610-5



CH-3610-3



HS-5013-3



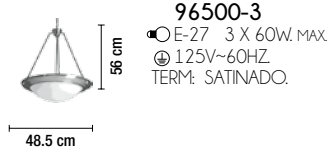
HS-5012-1



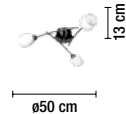
HS-5028-3



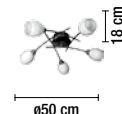
HS-5026-1



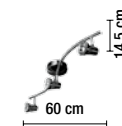
96500-3
● E-27 3 X 60W. MAX.
Ⓢ 125V~60HZ.
TERM: SATINADO.



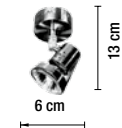
CH-3610-3
● G-9 3 X 40W. MAX.
(FOCOS INCLUIDOS)
Ⓢ 120V~60HZ.
TERM: SATINADO.



CH-3610-5
● G-9 5 X 40W. MAX.
(FOCOS INCLUIDOS)
Ⓢ 120V~60HZ.
TERM: SATINADO.



HS-5013-3
LUMINARIO DE SOBREPONER
USO EN INTERIORES
● GU-10 3 X 50W.
MAX. (FOCOS INCLUIDOS)
Ⓢ 120V~60HZ.
TERM: SATINADO.



HS-5012-1
LUMINARIO DE SOBREPONER
USO EN INTERIORES
● GU-10 1 X 50W.
MAX. (FOCO INCLUIDO)
Ⓢ 120V~60HZ.
TERM: SATINADO.



HS-5028-3
LUMINARIO DE SOBREPONER
USO EN INTERIORES
● G-9 3 X 40W. MAX.
(FOCOS INCLUIDOS)
Ⓢ 120V~60HZ.
TERM: SATINADO.



HS-5026-1
LUMINARIO DE SOBREPONER
USO EN INTERIORES
● G-9 1 X 40W MAX.
(FOCO INCLUIDO)
Ⓢ 120V~60HZ.
TERM: SATINADO.



96291



96292



96233-3



2531-3



98171-1



98133-3



96235-5



96239-3+6



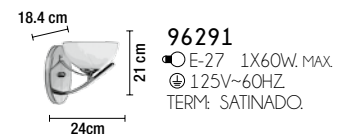
94933-3



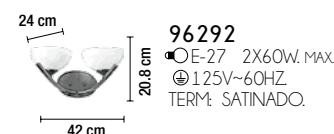
94991



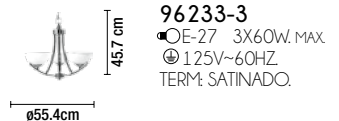
94938-5+3



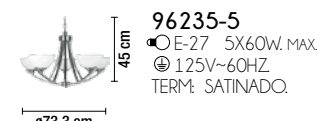
96291
● E-27 1X60W. MAX.
⊕ 125V~60HZ
TERM: SATINADO.



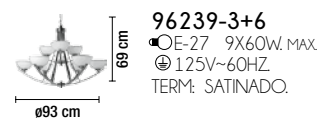
96292
● E-27 2X60W. MAX.
⊕ 125V~60HZ
TERM: SATINADO.



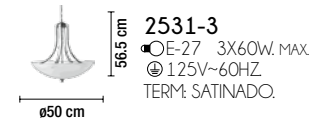
96233-3
● E-27 3X60W. MAX.
⊕ 125V~60HZ
TERM: SATINADO.



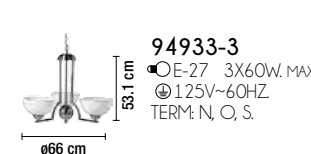
96235-5
● E-27 5X60W. MAX.
⊕ 125V~60HZ
TERM: SATINADO.



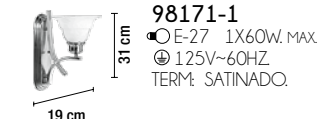
96239-3+6
● E-27 9X60W. MAX.
⊕ 125V~60HZ
TERM: SATINADO.



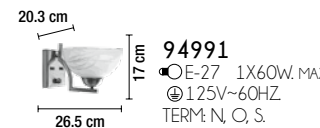
2531-3
● E-27 3X60W. MAX.
⊕ 125V~60HZ
TERM: SATINADO.



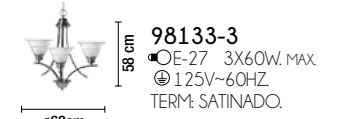
94933-3
● E-27 3X60W. MAX.
⊕ 125V~60HZ
TERM: N, O, S.



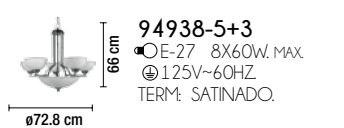
98171-1
● E-27 1X60W. MAX.
⊕ 125V~60HZ
TERM: SATINADO.



94991
● E-27 1X60W. MAX.
⊕ 125V~60HZ
TERM: N, O, S.



98133-3
● E-27 3X60W. MAX.
⊕ 125V~60HZ
TERM: SATINADO.



94938-5+3
● E-27 8X60W. MAX.
⊕ 125V~60HZ
TERM: SATINADO.



A2028-1/S



A2029-2/S



Línea Forja IMPORTADA

CALUX.



C2027-3/S



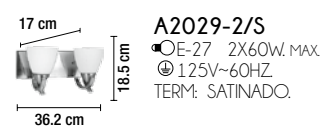
C2025-5/S



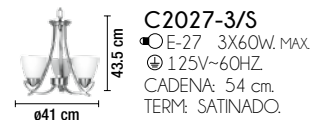
C2026-3+6/S



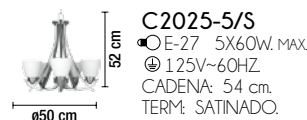
A2028-1/S
● E-27 1X60W. MAX.
⊕ 125V~60HZ.
TERM: SATINADO.



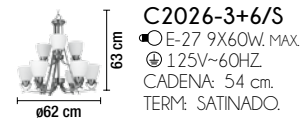
A2029-2/S
● E-27 2X60W. MAX.
⊕ 125V~60HZ.
TERM: SATINADO.



C2027-3/S
● E-27 3X60W. MAX.
⊕ 125V~60HZ.
CADENA: 54 cm.
TERM: SATINADO.



C2025-5/S
● E-27 5X60W. MAX.
⊕ 125V~60HZ.
CADENA: 54 cm.
TERM: SATINADO.



C2026-3+6/S
● E-27 9X60W. MAX.
⊕ 125V~60HZ.
CADENA: 54 cm.
TERM: SATINADO.





A2028-1/CO



A2029-2/CO



A1081-1



A1082-2



C2027-3/CO



C2025-5/CO



C2026-3+6/CO



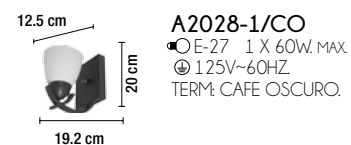
C1084-5



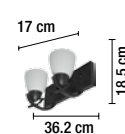
C1083-3



C1086-3+6



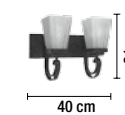
A2028-1/CO
 ○E-27 1 X 60W. MAX.
 ⊕ 125V~60HZ.
 TERM: CAFE OSCURO.



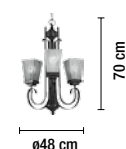
A2029-2/CO
 ○E-27 2 X 60W. MAX.
 ⊕ 125V~60HZ.
 TERM: CAFE OSCURO.



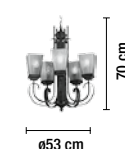
A1081-1
 ○E-27 1 X 60W. MAX.
 ⊕ 125V~60HZ.
 TERM: VERDE ANTIGUO



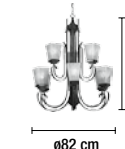
A1082-2
 ○E-27 2 X 60W. MAX.
 ⊕ 125V~60HZ.
 TERM: VERDE ANTIGUO



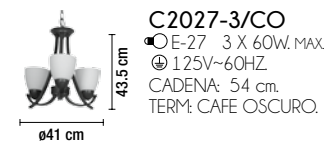
C1083-3
 ○E-27 3 X 60W. MAX.
 ⊕ 125V~60HZ.
 TERM: VERDE ANTIGUO



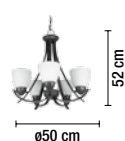
C1084-5
 ○E-27 5 X 60W. MAX.
 ⊕ 125V~60HZ.
 TERM: VERDE ANTIGUO



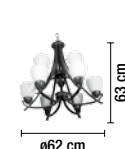
C1086-3+6
 ○E-27 9 X 60W. MAX.
 ⊕ 125V~60HZ.
 TERM: VERDE ANTIGUO



C2027-3/CO
 ○E-27 3 X 60W. MAX.
 ⊕ 125V~60HZ.
 CADENA: 54 cm.
 TERM: CAFE OSCURO.



C2025-5/CO
 ○E-27 5 X 60W. MAX.
 ⊕ 125V~60HZ.
 CADENA: 54 cm.
 TERM: CAFE OSCURO.



C2026-3+6/CO
 ○E-27 9 X 60W. MAX.
 ⊕ 125V~60HZ.
 CADENA: 54 cm.
 TERM: CAFE OSCURO.



XF20



XF20
LUMINARIO SUSPENDIDO
USO EN INTERIOR
● E-27 1 X 60W. MAX.
⊕ 125V~60HZ
CABLE: 1.25 mt
TERM: AM



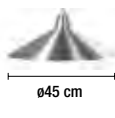
XF27



XF27
LUMINARIO SUSPENDIDO
USO EN INTERIOR
● E-27 1 X 60W. MAX.
⊕ 125V~60HZ
CABLE: 1.25 mt
TERM: AM



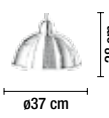
XF43



XF43
LUMINARIO SUSPENDIDO
USO EN INTERIOR
● E-27 1 X 60W. MAX.
⊕ 125V~60HZ
CABLE: 1.25 mt
TERM: AM



XF37



XF37
LUMINARIO SUSPENDIDO
USO EN INTERIOR
● E-27 1 X 60W. MAX.
⊕ 125V~60HZ
CABLE: 1.25 mt
TERM: AM

Lo que ilumina tu
cotidianidad es **CALUX**



PLAFONES

CALUX





N450



N850



P145



P185



NE350



N950



P145/CH



P185/CH



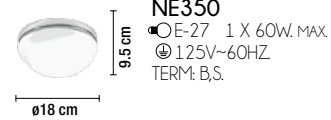
BR500



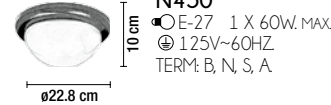
BR8



BR6



NE350
● E-27 1 X 60W. MAX.
⊕ 125V~60HZ
TERM: B, S.



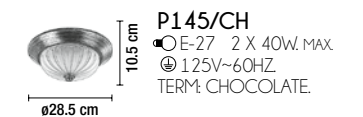
N450
● E-27 1 X 60W. MAX.
⊕ 125V~60HZ
TERM: B, N, S, A.



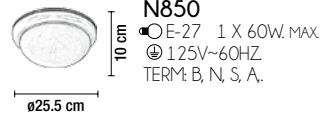
P145
● E-27 2 X 40W. MAX.
⊕ 125V~60HZ
TERM: A, S.



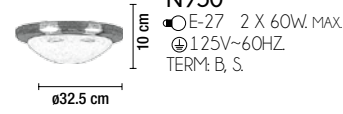
P185
● E-27 2 X 40W. MAX.
⊕ 125V~60HZ
TERM: A, S.



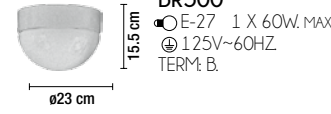
P145/CH
● E-27 2 X 40W. MAX.
⊕ 125V~60HZ
TERM: CHOCOLATE.



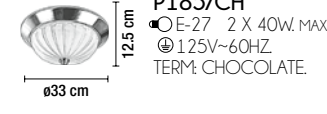
N850
● E-27 1 X 60W. MAX.
⊕ 125V~60HZ
TERM: B, N, S, A.



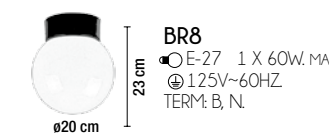
N950
● E-27 2 X 60W. MAX.
⊕ 125V~60HZ
TERM: B, S.



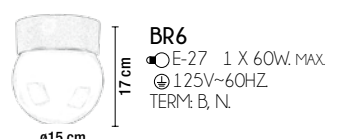
BR500
● E-27 1 X 60W. MAX.
⊕ 125V~60HZ
TERM: B.



P185/CH
● E-27 2 X 40W. MAX.
⊕ 125V~60HZ
TERM: CHOCOLATE.



BR8
● E-27 1 X 60W. MAX.
⊕ 125V~60HZ
TERM: B, N.



BR6
● E-27 1 X 60W. MAX.
⊕ 125V~60HZ
TERM: B, N.



P511/CH



P511



AE714



222



AE634



P611/CH



P611



PE601



201



PMD



P811/CH



P811



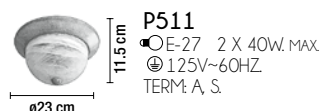
SPMD



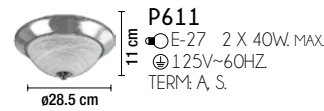
PRU1000



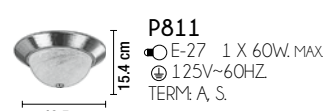
PSF66MB



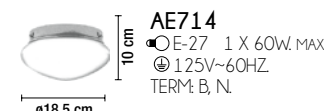
P511
● E-27 2 X 40W. MAX.
⊕ 125V~60HZ.
TERM: A, S.



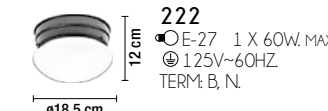
P611
● E-27 2 X 40W. MAX.
⊕ 125V~60HZ.
TERM: A, S.



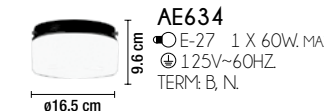
P811
● E-27 1 X 60W. MAX.
⊕ 125V~60HZ.
TERM: A, S.



AE714
● E-27 1 X 60W. MAX.
⊕ 125V~60HZ.
TERM: B, N.



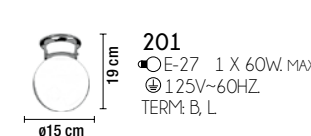
222
● E-27 1 X 60W. MAX.
⊕ 125V~60HZ.
TERM: B, N.



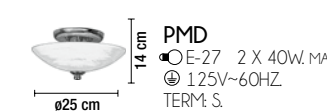
AE634
● E-27 1 X 60W. MAX.
⊕ 125V~60HZ.
TERM: B, N.



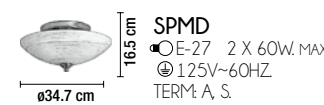
PE601
● E-27 1 X 60W. MAX.
⊕ 125V~60HZ.
TERM: S.



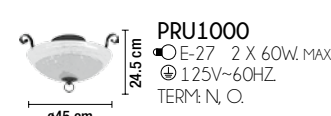
201
● E-27 1 X 60W. MAX.
⊕ 125V~60HZ.
TERM: B, L.



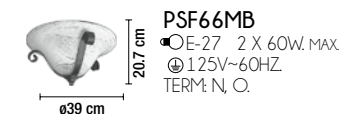
PMD
● E-27 2 X 40W. MAX.
⊕ 125V~60HZ.
TERM: S.



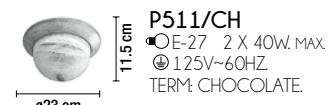
SPMD
● E-27 2 X 60W. MAX.
⊕ 125V~60HZ.
TERM: A, S.



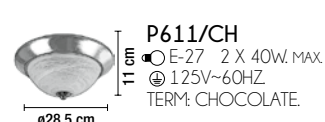
PRU1000
● E-27 2 X 60W. MAX.
⊕ 125V~60HZ.
TERM: N, O.



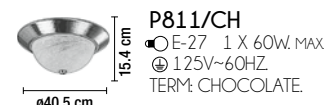
PSF66MB
● E-27 2 X 60W. MAX.
⊕ 125V~60HZ.
TERM: N, O.



P511/CH
● E-27 2 X 40W. MAX.
⊕ 125V~60HZ.
TERM: CHOCOLATE.



P611/CH
● E-27 2 X 40W. MAX.
⊕ 125V~60HZ.
TERM: CHOCOLATE.



P811/CH
● E-27 1 X 60W. MAX.
⊕ 125V~60HZ.
TERM: CHOCOLATE.

Vanguardia es la **ILUMINACIÓN**
que provoca emociones



Luminarios
SUSPENDIDOS

CALUX





Detalle del Herraje



C601



C701MC



C701MB



C701



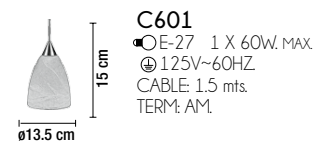
C801



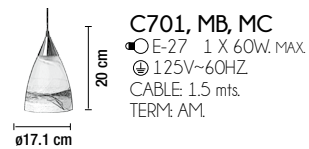
C901(MB)



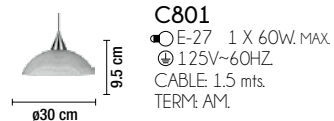
C901VR(MB)



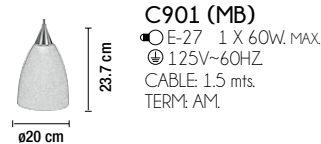
C601
● E-27 1 X 60W. MAX.
⊕ 125V~60HZ
CABLE: 1.5 mts.
TERM: AM.



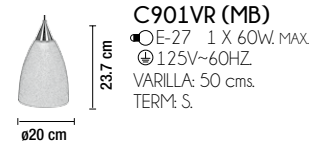
C701, MB, MC
● E-27 1 X 60W. MAX.
⊕ 125V~60HZ
CABLE: 1.5 mts.
TERM: AM.



C801
● E-27 1 X 60W. MAX.
⊕ 125V~60HZ
CABLE: 1.5 mts.
TERM: AM.



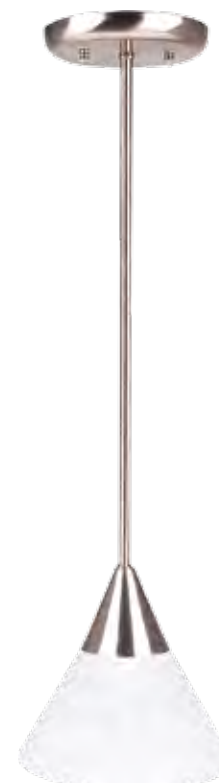
C901 (MB)
● E-27 1 X 60W. MAX.
⊕ 125V~60HZ
CABLE: 1.5 mts.
TERM: AM.



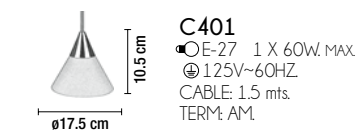
C901VR (MB)
● E-27 1 X 60W. MAX.
⊕ 125V~60HZ
VARILLA: 50 cms.
TERM: S.



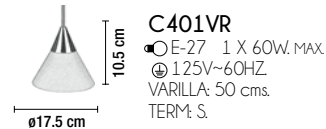
C401C



C401VR



C401
● E-27 1 X 60W. MAX.
⊕ 125V~60HZ
CABLE: 1.5 mts.
TERM: AM.



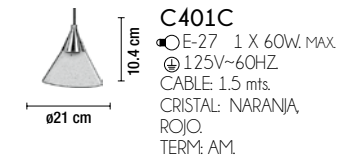
C401VR
● E-27 1 X 60W. MAX.
⊕ 125V~60HZ
VARILLA: 50 cms.
TERM: S.



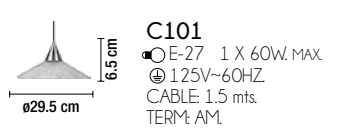
Detalle del Herraje



C101



C401C
● E-27 1 X 60W. MAX.
⊕ 125V~60HZ
CABLE: 1.5 mts.
CRISTAL: NARANJA, ROJO.
TERM: AM.



C101
● E-27 1 X 60W. MAX.
⊕ 125V~60HZ
CABLE: 1.5 mts.
TERM: AM.



C688C



C3C688



C3C401AM



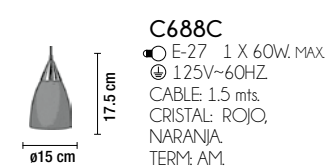
C3C601AM



C3C401C



L3C601



C688C
● E-27 1 X 60W. MAX.
⊕ 125V~60HZ.
CABLE: 1.5 mts.
CRISTAL: ROJO,
NARANJA.
TERM: AM.



C3C688
● E-27 3 X 60W. MAX.
⊕ 125V~60HZ.
CABLE: 1.5 mts.
CRISTAL: NARANJA,
ROJO.
TERM: AM.



C3C401AM
● E-27 3 X 60W. MAX.
⊕ 125V~60HZ.
CABLE: 1.5 mts.
TERM: AM.



C3C601AM
● E-27 3 X 60W. MAX.
⊕ 125V~60HZ.
CABLE: 1.5 mts.
TERM: AM.



C3C401C
● E-27 3 X 60W. MAX.
⊕ 125V~60HZ.
CABLE: 1.5 mts.
CRISTAL: ROJO, NARANJA.



L3C601
● E-27 3 X 60W. MAX.
⊕ 125V~60HZ.
CABLE: 1.5 mts.
TERM: S.



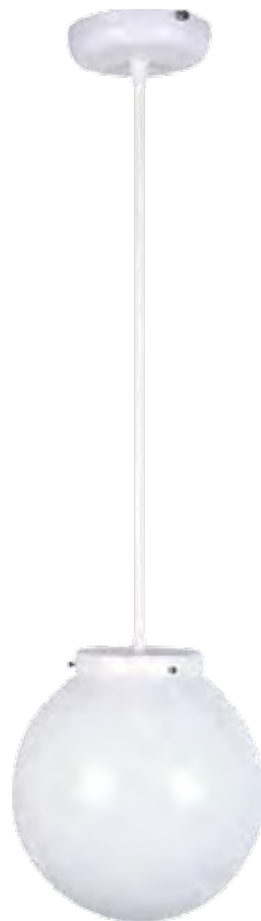
MOD66MB



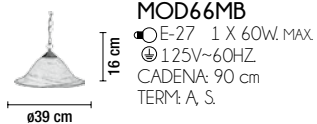
MOD72MB, MC



GS12



GS8



MOD66MB
● E-27 1 X 60W. MAX.
⊕ 125V~60HZ
CADENA: 90 cm
TERM: A, S.



MOD72MB, MC
● E-27 1 X 60W. MAX.
⊕ 125V~60HZ
CADENA: 90 cm
TERM: A, S.



GS12
● E-27 1 X 60W. MAX.
⊕ 125V~60HZ
CABLE: 1.5 mts.
TERM: B.



GS8
● E-27 1 X 60W. MAX.
⊕ 125V~60HZ
CABLE: 1.5 mts.
TERM: B.



OXC40



OXC50PQ-P



Detalle del Herraje



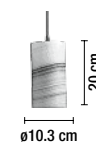
OXC50



OXC30



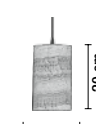
OXCCPQ-P



OXC40
ONIX NATURAL
● E-27 1 X 60W. MAX.
⊕ 125V~60HZ
CABLE: 1.5 mts.
TERM: ONIX PIÑA



OXCCPQ-P
ONIX NATURAL
● E-27 1 X 60W. MAX.
⊕ 125V~60HZ
CABLE: 1.5 mts.
TERM: ONIX PIÑA



OXC50
ONIX NATURAL
● E-27 1 X 60W. MAX.
⊕ 125V~60HZ
CABLE: 1.5 mts.
TERM: ONIX PIÑA



OXC30
ONIX NATURAL
● E-27 1 X 60W. MAX.
⊕ 125V~60HZ
CABLE: 1.5 mts.
TERM: ONIX PIÑA

IMPORTANTE

EL TONO DE LA PIEDRA PUEDE VARIAR SEGÚN EL LOTE POR SER UN PRODUCTO NATURAL.



OXC50PQ-P
ONIX NATURAL
● E-27 1 X 60W. MAX.
⊕ 125V~60HZ
CABLE: 1.5 mts.
TERM: ONIX PIÑA



OXC50PQT-P



OXCCPQT-P



Detalle del Herraje



OXCCPQT-B



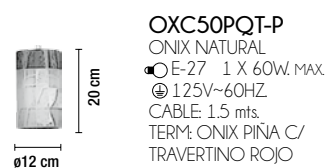
OXCCPQ-B



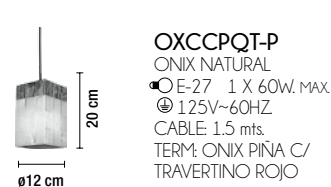
OXC50PQT-B

IMPORTANTE

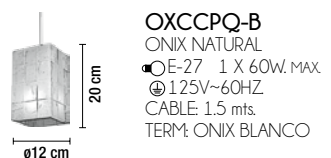
EL TONO DE LA PIEDRA PUEDE VARIAR SEGÚN EL LOTE POR SER UN PRODUCTO NATURAL.



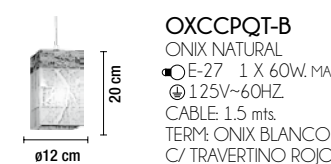
OXC50PQT-P
ONIX NATURAL
● E-27 1 X 60W. MAX.
⊕ 125V~60HZ
CABLE: 1.5 mts.
TERM: ONIX PIÑA C/
TRAVERTINO ROJO



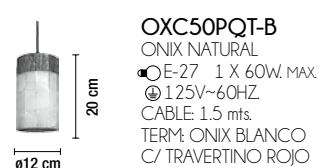
OXCCPQT-P
ONIX NATURAL
● E-27 1 X 60W. MAX.
⊕ 125V~60HZ
CABLE: 1.5 mts.
TERM: ONIX PIÑA C/
TRAVERTINO ROJO



OXCCPQ-B
ONIX NATURAL
● E-27 1 X 60W. MAX.
⊕ 125V~60HZ
CABLE: 1.5 mts.
TERM: ONIX BLANCO



OXCCPQT-B
ONIX NATURAL
● E-27 1 X 60W. MAX.
⊕ 125V~60HZ
CABLE: 1.5 mts.
TERM: ONIX BLANCO
C/ TRAVERTINO ROJO



OXC50PQT-B
ONIX NATURAL
● E-27 1 X 60W. MAX.
⊕ 125V~60HZ
CABLE: 1.5 mts.
TERM: ONIX BLANCO
C/ TRAVERTINO ROJO



CANDILES Contemporáneos

CALUX®





CA3L



CA3LI



Cándiles y Arbotantes de FORJA

CALUX.



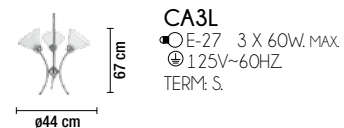
CIT3L



PIT



CIT5L



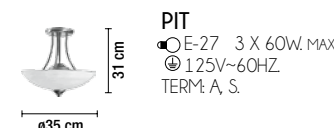
CA3L
● E-27 3 X 60W. MAX.
⊕ 125V~60HZ.
TERM: S.



CA3LI
● E-27 3 X 60W. MAX.
⊕ 125V~60HZ.
TERM: S.



CIT3L
● E-27 3 X 60W. MAX.
⊕ 125V~60HZ.
TERM: S.



PIT
● E-27 3 X 60W. MAX.
⊕ 125V~60HZ.
TERM: A, S.



CIT5L
● E-27 5 X 60W. MAX.
⊕ 125V~60HZ.
TERM: S.





CFC3L



AFC1L



CFC5L



CFI5L



CFI9L



CFC9L



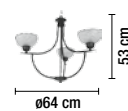
CFC24L



CFCP4L



CFCP6L



CFC3L
● E-27 3 X 60W. MAX.
⊕ 125V~60HZ
TERM: N, O.



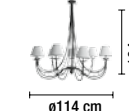
AFC1L
● E-27 1 X 60W. MAX.
⊕ 125V~60HZ
TERM: N, O.



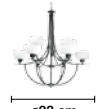
CFC5L
● E-27 5 X 60W. MAX.
⊕ 125V~60HZ
TERM: N, O.



CFI5L
● E-12 5 X 40W. MAX.
⊕ 125V~60HZ
TERM: N, O.



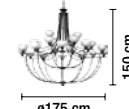
CFI9L
● E-12 9 X 40W. MAX.
⊕ 125V~60HZ
TERM: N, O.



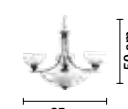
CFC9L
● E-27 9 X 60W. MAX.
⊕ 125V~60HZ
TERM: N, O.



CFC12L
● E-27 12 X 60W. MAX.
⊕ 125V~60HZ
TERM: N, O.



CFC24L
● E-27 24 X 60W. MAX.
⊕ 125V~60HZ
TERM: N, O.



CFCP4L
● E-27 5 X 60W. MAX.
⊕ 125V~60HZ
TERM: N, O.



CFCP6L
CANDIL FORJA 6L
● E27 7 X 40W. MAX.
⊕ 125V~60HZ
TERM: N, O.



CFT6LP



SRU1L



CFM5L



CBS-8L



CFT3LP



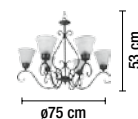
CFS1261



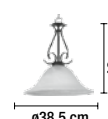
CFM3L



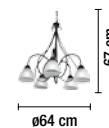
CBS-6L



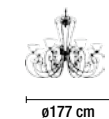
CFT6LP
● E-27 6 X 60W. MAX.
⊕ 125V~60HZ.
TERM: N, O.



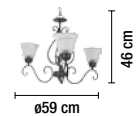
SRU1L
● E-27 1 X 60W. MAX.
⊕ 125V~60HZ.
TERM: N, O.



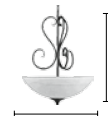
CFM5L
CANDIL FORJA 5L
● E27 5 X 40W MAX.
⊕ 125V~60HZ.
TERM: N, O.



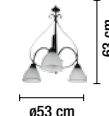
CBS-8L
● E-27 8 X 60W. MAX.
⊕ 125V~60HZ.
TERM: N, O.
PRODUCTO DESARMABLE.



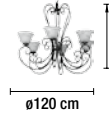
CFT3LP
● E-27 3 X 60W. MAX.
⊕ 125V~60HZ.
TERM: N, O.



CFS1261
● E-27 2 X 60W. MAX.
⊕ 125V~60HZ.
TERM: N, O.



CFM3L
● E27 3 X 60W MAX.
⊕ 125V~60HZ.
TERM: N, O.



CBS-6L
● E-27 6X 60W. MAX.
⊕ 125V~60HZ.
TERM: N, O.
PRODUCTO DESARMABLE.



AF600MB



A610MB



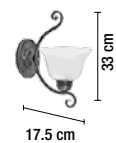
AFG61



AFT1LP



CF3LP100M



AF600MB
 E-27 1 X 60W. MAX.
 125V~60HZ.
 TERM: N, O.



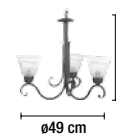
A610MB
 E-27 1 X 60W. MAX.
 125V~60HZ.
 TERM: N, O.



AFG61
 E-27 1 X 60W. MAX.
 125V~60HZ.
 TERM: N, O.



AFT1LP
 E-27 1 X 60W. MAX.
 125V~60HZ.
 TERM: N, O.



CF3LP100M
 E-27 3 X 60W. MAX.
 125V~60HZ.
 TERM: N, O.



CFD3L



CFD5L

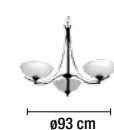


CFD9L

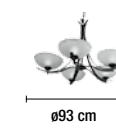


Detalle del terminado chocolate

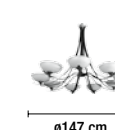
NUEVO TERMINADO CHOCOLATE



CFD3L
 E-27 3 X 60W. MAX.
 125V~60HZ.
 TERM: N, O, CH.



CFD5L
 E-27 5 X 60W. MAX.
 125V~60HZ.
 TERM: N, O, CH.



CFD9L
 E-27 9 X 60W. MAX.
 125V~60HZ.
 CADENA: 90 cm.
 TERM: N, O, CH.



AFX1L



AFW1L



AFJ1L



LH400



AFK1L



CFX5L



CFW6L



CFJ5L



CFK5L



CFK3L



CFK9L



AFX1L
 ○ E-27 1 X 60W. MAX.
 ⊕ 125V~60HZ
 TERM: N. O.



AFW1L
 ○ E-27 1 X 60W. MAX.
 ⊕ 125V~60HZ
 TERM: N. O.



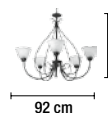
AFJ1L
 ○ E-27 1 X 60W. MAX.
 ⊕ 125V~60HZ
 TERM: N. O.



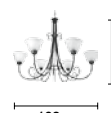
LH400
 ○ E-27 1 X 60W. MAX.
 ⊕ 125V~60HZ
 TERM: N. O.



AFK1L
 ○ E-27 1 X 60W. MAX.
 ⊕ 125V~60HZ
 TERM: N. O.



CFX5L
 ○ E-27 5 X 60W. MAX.
 ⊕ 125V~60HZ
 TERM: N. O.



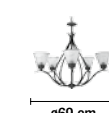
CFW6L
 ○ E-27 6 X 60W. MAX.
 ⊕ 125V~60HZ
 TERM: N. O.



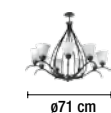
CFJ5L
 ○ E-27 2 X 60W. MAX.
 ⊕ 127V~60HZ
 TERM: N. O.



CFK3L
 ○ E-27 3 X 60W. MAX.
 ⊕ 125V~60HZ
 TERM: N. O.



CFK5L
 ○ E-27 5 X 60W. MAX.
 ⊕ 125V~60HZ
 TERM: N. O.



CFK9L
 ○ E-27 9 X 60W. MAX.
 ⊕ 125V~60HZ
 TERM: N. O.

Proyectos que se verán mejor
ILUMINADOS



Cándiles con
ÓNIX
NATURAL

CALUX





CF15L/ONIX



94991/ONIX



CFW6L/ONIX



CCF023/ONIX



AFC021/ONIX



CCF026/ONIX



CF19L/ONIX



94933-3/ONIX



CF12L/ONIX



CFO3L/ONIX



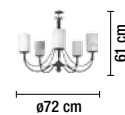
AOW30



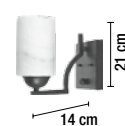
CFO5L/ONIX

IMPORTANTE
EL TONO DE LA PIEDRA PUEDE
VARIAR SEGÚN EL LOTE POR SER
UN PRODUCTO NATURAL.

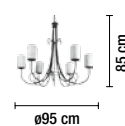
IMPORTANTE
EL TONO DE LA PIEDRA PUEDE VARIAR SEGÚN
EL LOTE POR SER UN PRODUCTO NATURAL.



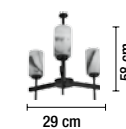
CF15L/ONIX
● E-27 5 X 60W. MAX.
Ⓢ 125V~60HZ
TERM: N, O.



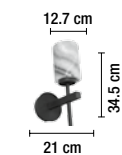
94991/ONIX
● E-27 1 X 60W. MAX.
Ⓢ 125V~60HZ
TERM: N, O.



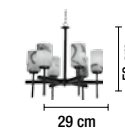
CFW6L/ONIX
● E-27 6 X 60W. MAX.
Ⓢ 125V~60HZ
TERM: N, O.



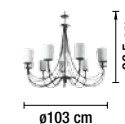
CCF023/ONIX
● E-27 3X60W Max
Ⓢ 125V~60 Hz
TERM: CH



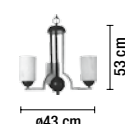
AFC021/ONIX
● E-27 1X60W Max
Ⓢ 125V~60 Hz
TERM: CH



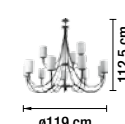
CCF026/ONIX
● E-27 6X60W Max
Ⓢ 125V~60 Hz
TERM: CH



CF19L/ONIX
● E-27 9 X 60W. MAX.
Ⓢ 125V~60HZ
TERM: N, O.



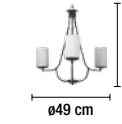
94933-3/ONIX
● E-27 3 X 60W. MAX.
Ⓢ 125V~60HZ
TERM: N, O.



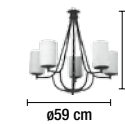
CF12L/ONIX
● E-27 12
Ⓢ 60W. MAX.
Ⓢ 125V~60HZ
TERM: N, O.



AOW30
USO EN INTERIOR,
ACERO SATINADO
● E-27 1 X 60W. MAX.
Ⓢ 125V~60HZ
TERM: S.



CFO3L/ONIX
● E-27 3 X 60W. MAX.
Ⓢ 125V~60HZ
TERM: N, O.



CFO5L/ONIX
● E-27 5 X 60W. MAX.
Ⓢ 125V~60HZ
TERM: N, O.

Innovación que marca la vanguardia
en productos de **ILUMINACIÓN**



ARBOTANTES

CALUX®





OXR300



OXG212



OXC100



OXCM



OXC200



OXQ250



OXC200PQ-P



OXC200PQ-B



OXG213



OXG312

IMPORTANTE
EL TONO DE LA PIEDRA PUEDE
VARIAR SEGÚN EL LOTE POR SER
UN PRODUCTO NATURAL.



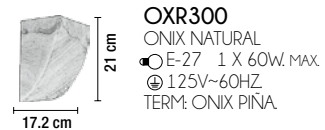
OXC120PQ-B



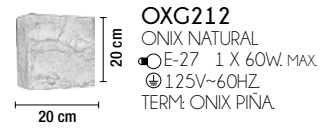
OXC120PQ-P

EN ÉSTA LÍNEA SE PUEDE ELABORAR
SOBRE DISEÑO, CONSULTE CON SU
DISTRIBUIDOR LAS CONDICIONES.

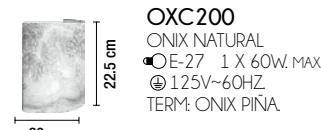
IMPORTANTE
EL TONO DE LA PIEDRA PUEDE
VARIAR SEGÚN EL LOTE POR SER
UN PRODUCTO NATURAL.



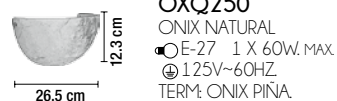
OXR300
ONIX NATURAL
● E-27 1 X 60W. MAX.
⊕ 125V~60HZ.
TERM: ONIX PIÑA.



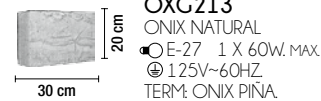
OXG212
ONIX NATURAL
● E-27 1 X 60W. MAX.
⊕ 125V~60HZ.
TERM: ONIX PIÑA.



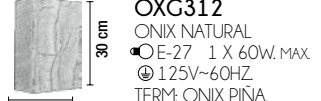
OXC200
ONIX NATURAL
● E-27 1 X 60W. MAX.
⊕ 125V~60HZ.
TERM: ONIX PIÑA.



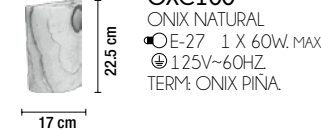
OXQ250
ONIX NATURAL
● E-27 1 X 60W. MAX.
⊕ 125V~60HZ.
TERM: ONIX PIÑA.



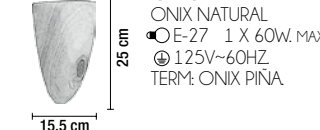
OXG213
ONIX NATURAL
● E-27 1 X 60W. MAX.
⊕ 125V~60HZ.
TERM: ONIX PIÑA.



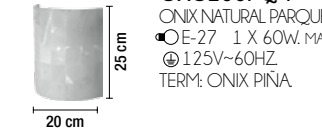
OXG312
ONIX NATURAL
● E-27 1 X 60W. MAX.
⊕ 125V~60HZ.
TERM: ONIX PIÑA.



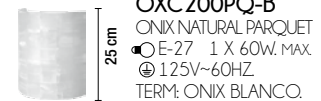
OXC100
ONIX NATURAL
● E-27 1 X 60W. MAX.
⊕ 125V~60HZ.
TERM: ONIX PIÑA.



OXCM
ONIX NATURAL
● E-27 1 X 60W. MAX.
⊕ 125V~60HZ.
TERM: ONIX PIÑA.



OXC200PQ-P
ONIX NATURAL PARQUET
● E-27 1 X 60W. MAX.
⊕ 125V~60HZ.
TERM: ONIX PIÑA.



OXC200PQ-B
ONIX NATURAL PARQUET
● E-27 1 X 60W. MAX.
⊕ 125V~60HZ.
TERM: ONIX BLANCO.



OXC120PQ-P
ONIX NATURAL PARQUET
● E-27 1 X 60W. MAX.
⊕ 125V~60HZ.
TERM: ONIX PIÑA.



OXC120PQ-B
ONIX NATURAL PARQUET
● E-27 1 X 60W. MAX.
⊕ 125V~60HZ.
TERM: ONIX BLANCO.



OXA9

IMPORTANTE
EL TONO DE LA PIEDRA PUEDE
VARIAR SEGÚN EL LOTE POR SER
UN PRODUCTO NATURAL.



OXT200PQ
PRODUCTO
CERRADO EN LA
PARTE SUPERIOR



AS1L



AB102



AM6



AM8



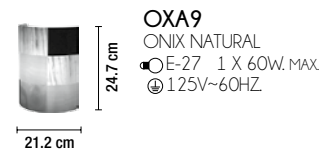
AR6



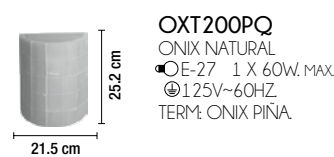
98900



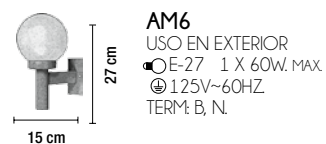
AC405



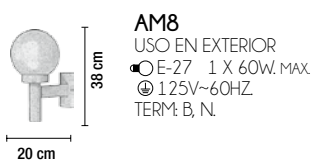
OXA9
ONIX NATURAL
● E-27 1 X 60W. MAX.
Ⓢ 125V~60HZ



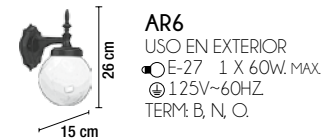
OXT200PQ
ONIX NATURAL
● E-27 1 X 60W. MAX.
Ⓢ 125V~60HZ
TERM: ONIX PINA.



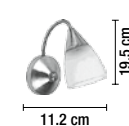
AM6
USO EN EXTERIOR
● E-27 1 X 60W. MAX.
Ⓢ 125V~60HZ
TERM: B, N.



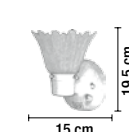
AM8
USO EN EXTERIOR
● E-27 1 X 60W. MAX.
Ⓢ 125V~60HZ
TERM: B, N.



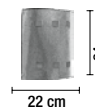
AR6
USO EN EXTERIOR
● E-27 1 X 60W. MAX.
Ⓢ 125V~60HZ
TERM: B, N, O.



AS1L
● E-27 1 X 60W. MAX.
Ⓢ 125V~60HZ
TERM: S.



AB102
● E-27 1 X 60W. MAX.
Ⓢ 125V~60HZ
DISPONIBLE C/PANT.
P104 O P100MB
TERM: B.



98900
● E-27 1 X 60W. MAX.
Ⓢ 127V~60HZ
TERM: O.



AC405
● E-27 1 X 60W. MAX.
Ⓢ 125V~60HZ
TERM: AM.



BFB1L



AF705



BFB2L



LH800



BFB3L



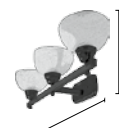
BFB1L
● E-27 1 X 60W. MAX.
Ⓢ 125V~60HZ.
TERM: N, O.



AF705
● E-27 1 X 60W. MAX.
Ⓢ 125V~60HZ.
TERM: N, O.



BFB2L
● E-27 2 X 60W. MAX.
Ⓢ 125V~60HZ.
TERM: N, O.



BFB3L
● E-27 3 X 60W. MAX.
Ⓢ 125V~60HZ.
TERM: N, O.



LH800
● E-27 1 X 60W. MAX.
Ⓢ 125V~60HZ.
TERM: N, O.



A300MB



A350MB



A800MB



A500MB



AF66MB



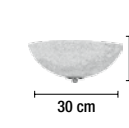
A300MB
● E-27 1 X 60W. MAX.
Ⓢ 125V~60HZ.
TERM: A, S.



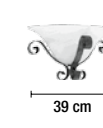
A350MB
● E-27 1 X 60W. MAX.
Ⓢ 125V~60HZ.
TERM: A, S.



A500MB
● E-27 1 X 60W. MAX.
Ⓢ 125V~60HZ.
TERM: A, S.



A800MB
● E-27 1 X 60W. MAX.
Ⓢ 125V~60HZ.
TERM: S.



AF66MB
● E-27 1 X 60W. MAX.
Ⓢ 125V~60HZ.
TERM: N, O.



FC2002



FAI2001



Cristal FUSIONADO

CALUX®



FA2001



FC2002
USO EN EXTERIOR
CRISTAL BISELADO
● E-27 1 X 60W. MAX.
Ⓢ 125V~60HZ
TERM: N, O, V.



FAI2001
USO EN EXTERIOR
CRISTAL BISELADO
● E-27 1 X 60W. MAX.
Ⓢ 125V~60HZ
TERM: N, O, V.



FA2001
USO EN EXTERIOR
CRISTAL BISELADO
● E-27 1 X 60W. MAX.
Ⓢ 125V~60HZ
TERM: N, O, V.



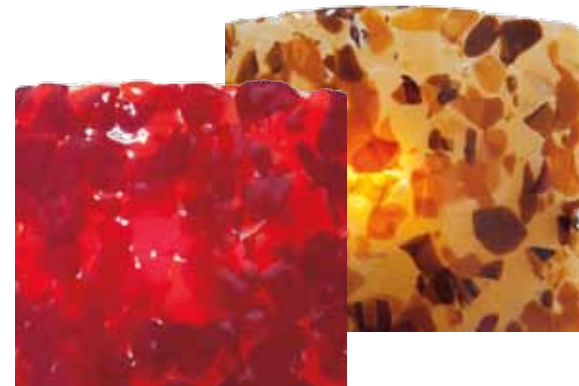
AMF16



ADF30/RO



ADF30/CA



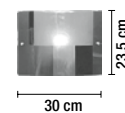
ADF20



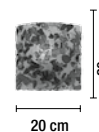
SDF45



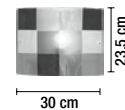
AMF16
ARBOTANTE CRISTAL
COMBINADO
● E-27 1 X 40W. MAX.
● 125V~60HZ
CRISTAL: AMBAR,
MARMOLEADO.



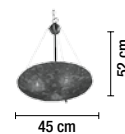
ADF30/RO
USO EN INTERIORES
● E-27 1 X 40W. MAX.
● 125V~60HZ



ADF20
ARBOTANTE CRISTAL
FUSIONADO
● E-27 1 X 40W. MAX.
● 125V~60HZ
CRISTAL: ROJO, CAFE.



ADF30/CA
USO EN INTERIORES
● E-27 1 X 40W. MAX.
● 125V~60HZ



SDF45
SCAVO CRISTAL FUSIONADO
USO EN INTERIORES
● E-27 3 X 40W. MAX.
● 125V~60HZ
CRISTAL ROJO, CAFE



Fundición de aluminio y POSTES

CALUX®





1602



1603



1601



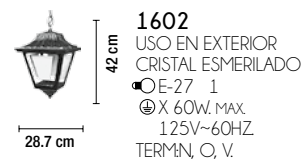
1502



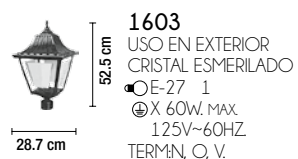
1503



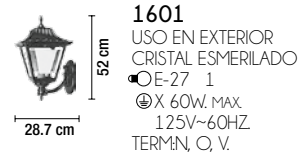
1501



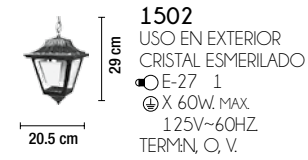
1602
USO EN EXTERIOR
CRISTAL ESMERILADO
● E-27 1
⊕ X 60W. MAX.
125V~60HZ
TERM: N, O, V.



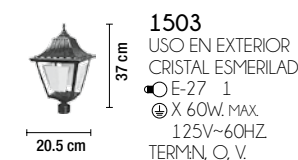
1603
USO EN EXTERIOR
CRISTAL ESMERILADO
● E-27 1
⊕ X 60W. MAX.
125V~60HZ
TERM: N, O, V.



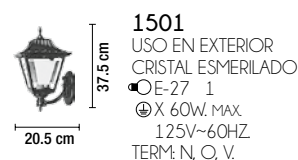
1601
USO EN EXTERIOR
CRISTAL ESMERILADO
● E-27 1
⊕ X 60W. MAX.
125V~60HZ
TERM: N, O, V.



1502
USO EN EXTERIOR
CRISTAL ESMERILADO
● E-27 1
⊕ X 60W. MAX.
125V~60HZ
TERM: N, O, V.



1503
USO EN EXTERIOR
CRISTAL ESMERILADO
● E-27 1
⊕ X 60W. MAX.
125V~60HZ
TERM: N, O, V.



1501
USO EN EXTERIOR
CRISTAL ESMERILADO
● E-27 1
⊕ X 60W. MAX.
125V~60HZ
TERM: N, O, V.



1702



1700



HF



PE1700



PE1702



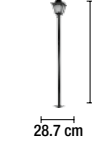
HF
HERRAJE PARA GLOBO
R-8, R-10, R-12
NO INCLUYE GLOBO
● E-27 1 X 60W. MAX.
⊕ 125V~60HZ
TERM: N, O, V.



1702
USO EN EXTERIOR
CRISTAL ESMERILADO
● E-27 3 X 60W. MAX.
⊕ 125V~60HZ
TERM: N, O, V.



1700
USO EN EXTERIOR
CRISTAL BISELADO
● E-27 1 X 60W. MAX.
⊕ 125V~60HZ
TERM: N, O, V.



PE1700
USO EN EXTERIOR
CRISTAL BISELADO
● E-27 1 X 60W. MAX.
⊕ 125V~60HZ
TERM: N, O, V.



PE1702
USO EN EXTERIOR
CRISTAL BISELADO
● E-27 3 X 60W. MAX.
⊕ 125V~60HZ
TERM: N, O, V.



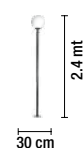
1001
USO EN EXTERIOR
CON GLOBO R-8
● E-27 1 X 60W. MAX.
Ⓢ 125V~60HZ
TERM: N, O.



ANCLA SERIE 1700
VARILLA DE FIERRO 1/2"



PE1708
USO EN EXTERIOR
CON 3 GLOBOS R-8
Y 1 GLOBO R-10
● E-27 1 X 60W. MAX.
Ⓢ 125V~60HZ
TERM: N, O, V.



PE1705
USO EN EXTERIOR
C/GLOBO R-12
● E-27 1 X 60W. MAX.
Ⓢ 125V~60HZ
TERM: N, O, V.



1708
USO EN EXTERIOR
CON 3 GLOBOS R-8
Y 1 GLOBO R-10
● E-27 4 X 60W. MAX.
Ⓢ 125V~60HZ
TERM: N, O, V.



1705
USO EN EXTERIOR
C/GLOBO R-12
● E-27 1 X 60W. MAX.
Ⓢ 125V~60HZ
TERM: N, O, V.



PPG6
Punta para Globo:
R-12 ó R-14 c/c 6" ø
con cople p/tubo 3" ø



PPG
Punta para Globo:
R-8, R-10 ó R-12
c/c 4" ø con cople
p/tubo 2 1/2" ø
Alt. 12 cms



P50
Poste para barda
o Andador Tubo
2 1/2" ø
Alt. 50 cms.

Terminado: V, N, O.



TERM: N, O, V.





P/DRA



P/CD



P/MI



P/IMP



PE8005



PZ3L



PZ5L



1905



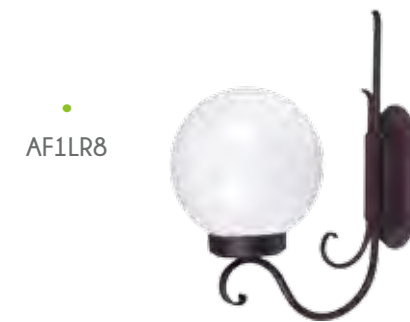
PCL4L



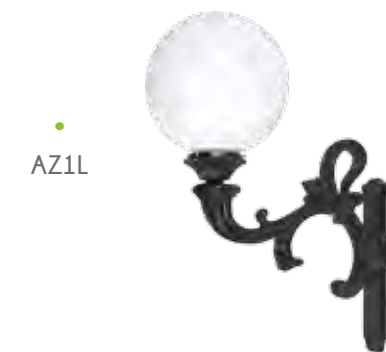
DRA/M



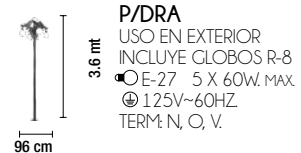
M/IMP/CH



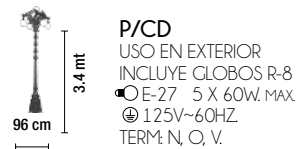
AF1LR8



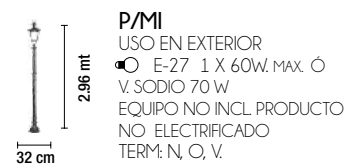
AZ1L



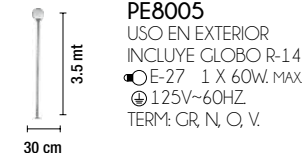
P/DRA
USO EN EXTERIOR
INCLUYE GLOBOS R-8
● E-27 5 X 60W. MAX.
Ⓢ 125V~60HZ
TERM: N, O, V.



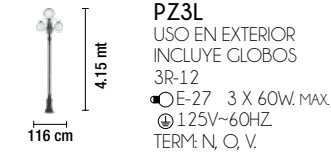
P/CD
USO EN EXTERIOR
INCLUYE GLOBOS R-8
● E-27 5 X 60W. MAX.
Ⓢ 125V~60HZ
TERM: N, O, V.



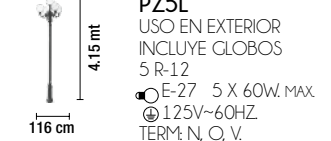
P/MI
USO EN EXTERIOR
● E-27 1 X 60W. MAX. O
V. SODIO 70 W
EQUIPO NO INCL. PRODUCTO
NO ELECTRIFICADO
TERM: N, O, V.



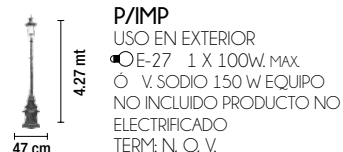
PE8005
USO EN EXTERIOR
INCLUYE GLOBO R-14
● E-27 1 X 60W. MAX.
Ⓢ 125V~60HZ
TERM: GR, N, O, V.



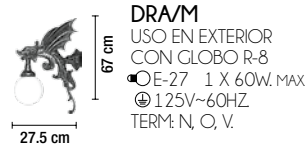
PZ3L
USO EN EXTERIOR
INCLUYE GLOBOS
3R-12
● E-27 3 X 60W. MAX.
Ⓢ 125V~60HZ
TERM: N, O, V.



PZ5L
USO EN EXTERIOR
INCLUYE GLOBOS
5 R-12
● E-27 5 X 60W. MAX.
Ⓢ 125V~60HZ
TERM: N, O, V.



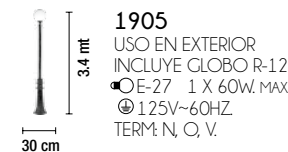
P/IMP
USO EN EXTERIOR
● E-27 1 X 100W. MAX.
O V. SODIO 150 W EQUIPO
NO INCLUIDO PRODUCTO NO
ELECTRIFICADO
TERM: N, O, V.



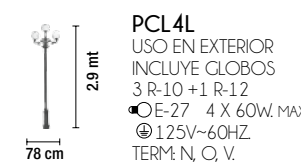
DRA/M
USO EN EXTERIOR
CON GLOBO R-8
● E-27 1 X 60W. MAX.
Ⓢ 125V~60HZ
TERM: N, O, V.



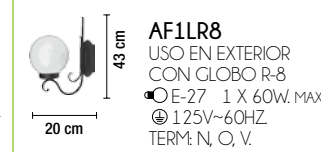
M/IMP/CH
USO EN EXTERIOR
● E-27 1 X 60W. MAX.
O V. SODIO 70W.
EQUIPO NO INCLUIDO
PRODUCTO NO ELECTRI-
FICADO
TERM: N, O, V.



1905
USO EN EXTERIOR
INCLUYE GLOBO R-12
● E-27 1 X 60W. MAX.
Ⓢ 125V~60HZ
TERM: N, O, V.



PCL4L
USO EN EXTERIOR
INCLUYE GLOBOS
3 R-10 + 1 R-12
● E-27 4 X 60W. MAX.
Ⓢ 125V~60HZ
TERM: N, O, V.



AF1LR8
USO EN EXTERIOR
CON GLOBO R-8
● E-27 1 X 60W. MAX.
Ⓢ 125V~60HZ
TERM: N, O, V.



AZ1L
USO EN EXTERIOR
CON GLOBO R-12
● E-27 1 X 60W. MAX.
Ⓢ 125V~60HZ
TERM: N, O, V.



MODELO
FIGURA
DIAMETRO
ABERTURA CUELLO



R5C/C
GLOBO C/C
5"
3"



R6C/C
GLOBO C/C
6"
3 1/4"



R6S/C
GLOBO S/C
6"
3 1/4"



R8C/C
GLOBO C/C
8"
4"



R8S/C
GLOBO S/C
8"
4"

MODELO
FIGURA
DIAMETRO
ABERTURA CUELLO



R10C/C
GLOBO C/C
10"
4"



R10S/C
GLOBO S/C
10"
4"



R12C/C4"
GLOBO C/C
12"
4"



R12S/C4"
GLOBO S/C
12"
4"



R12S/C4"
GLOBO S/C
12"
4"

MODELO
FIGURA
DIAMETRO
ABERTURA CUELLO



R12C/C6"
GLOBO C/C
12"
6"



R12S/C6"
GLOBO S/C
12"
6"



R14C/C
GLOBO C/C
14"
6"



R14S/C
GLOBO S/C
14"
6"



R14S/C
GLOBO S/C
14"
6"

MODELO
FIGURA
DIAMETRO
ABERTURA CUELLO



R100
ASPIRINA
10"
8"



SCH-8
SCHOOL-8
8 1/2"
4"



SCH-6
SCHOOL-6
7 1/4"
3 1/4"

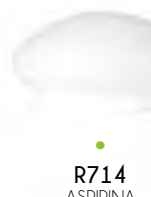


R15A
QUINQUE
5 3/4"



R15A
QUINQUE
5 3/4"

MODELO
FIGURA
DIAMETRO
ABERTURA CUELLO



R714
ASPIRINA
7 1/4"
6"



R634
ASPIRINA
6 3/4"
6"



R80
VASO
3 1/4"



R81
VASO
3 7/8"
3 1/4"



R81
VASO
3 7/8"
3 1/4"

PANTALLAS Y ARTEFACTOS



P104

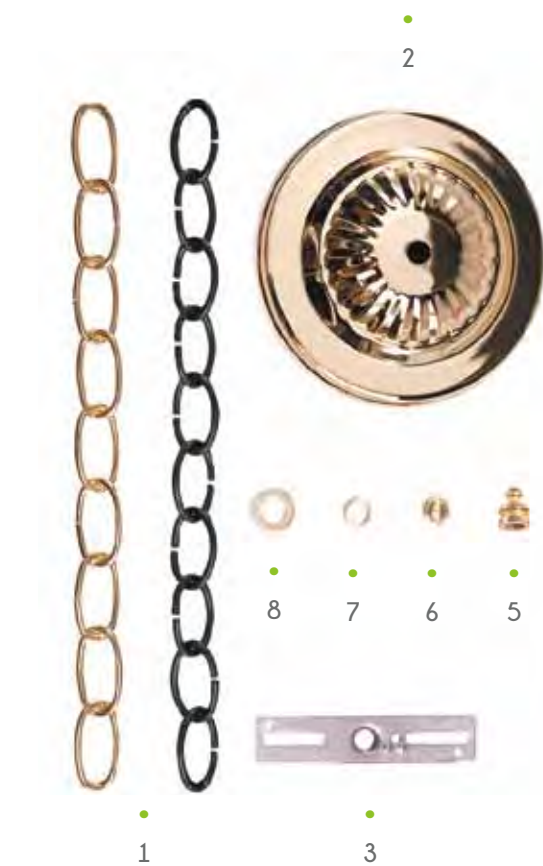
PPV

P100MB



14

15



2

8

7

6

5

3



4

9



10

11

12

13



16



VIND

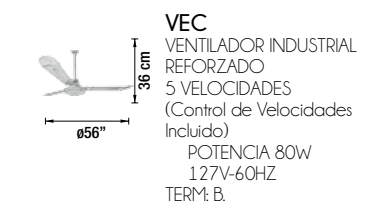


VEC

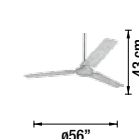


17

- 1.- CB3
 - 2.- CANOPE/L
 - 3.- PUENTE
 - 4.- NI5CM
 - 5.- REYNA/L
 - 6.- REMATE
 - 7.- TUE4MMLAT
 - 8.- RONDANA
 - 9.- GAVE
 - 10.- F526P
 - 11.- F526T
 - 12.- F502K
 - 13.- F11
 - 14.- GU1035W130V
 - 15.- GU1050W130V
 - 16.- CGD
 - 17.- CGDR
- CADENA OVALADA N. 3 TRAMO 90 CMS. TERM: **N, L.**
 CANOPE DIAM 13.5 CMS. TERM: **L.**
 PUENTE SOLERA CON ROSCA 3/8
 NIPLER TROPICALIZADO 3/8 5 CMS.
 REMATE REINA 3/8 TERM: **L.**
 REMATE TAPON 3/8 TERM: **L.**
 TUERCA 3/8 TERM: **L.**
 RONDANA PLANA TERM: **L.**
 GANCHO PARA VENTILADOR
 SOCKET PORCELANA C/ESCUADRA Y CABLES 22 CMS. 105°C. E-27
 SOCKET PORCELANA C/PERFORACIONES Y CABLES 22 CMS. 105°C. E-27
 SOCKET PORCELANA C/HERRAJE P/NIPLER 3/8 SIN CABLE E-27
 SOCKET RESINA C/CONTRA C/HERRAJE P/NIPLER SIN CABLE E-27
 FOCO HALOGENO GU10 130V 35W
 FOCO HALOGENO GU10 130V 50W
 CONTROL PARA VENTILADOR INDUSTRIAL 127V-60HZ. TERM: **B.**
 CONTROL PARA VENTILADOR INDUSTRIAL REFORZADO 127 V-60HZ. TERM: **B.**



VEC
 VENTILADOR INDUSTRIAL
 REFORZADO
 5 VELOCIDADES
 (Control de Velocidades
 Incluido)
 POTENCIA 80W
 127V-60HZ
 TERM: **B.**



VIND
 VENTILADOR INDUSTRIAL 5
 VELOCIDADES
 (Control de Velocidades
 Incluido)
 POTENCIA 72W
 127V-60HZ
 TERM: **B.**

CÓDIGO	PÁG.	CÓDIGO	PÁG.	CÓDIGO	PÁG.	CÓDIGO	PÁG.
201	79	1020-LED	20	8521-LED	17	AOW30	103
222	79	1120-LED	13	8620-LED	18	AR6	108
1001	118	1220-LED	13	8720-LED	17	AS1L	109
1501	116	1320-LED	12	8820-LED	21	AZ1L	121
1502	116	1420-LED	13	8920-LED	8	B005A	49
1503	116	1520-LED	13	9020-LED	20	B021	49
1601	116	1620-LED	22	9120-LED	8	BFB1L	110
1602	116	1720-LED	22	9220-LED	7	BFB2L	110
1603	116	1820-LED	22	9221-LED	7	BFB3L	110
1700	117	1920-LED	22	9320-LED	18	BL24	51
1702	117	2020-LED	7	9420-LED	17	BL24-B	51
1705	118	2220-LED	7	94933-3	67	BL24-CH	51
1708	118	2320-LED	16	94933-3/ONIX	102	BL24-CR	51
1905	121	2520-LED	19	94938-5+3	67	BL50	51
3180	43	2531-3	67	94991/ONIX	102	BL50-B	51
4100	48	2620-LED	19	9520-LED	21	BR500	76
4101	48	2720-LED	19	96233-3	66	BR6	77
4542	40	2820-LED	19	96235-5	66	BR8	77
4544	40	2920-LED	19	96239-3+6	66	C101	83
5001	36	3020-LED	15	96500-3	64	C1083-3	71
5011	36	3021-LED	15	98133-3	67	C1084-5	71
5021	36	3022-LED	14	98171-1	67	C1086-3+6	71
5031	36	3023-LED	13	A013	53	C2025-5/CO	70
5192	36	3220-LED	6	A022	53	C2025-5/S	68
5194	36	3320-LED	6	A024	53	C2026-3+6/CO	70
5461	38	3325-600 LED	14	A040	53	C2026-3+6/S	68
5462	38	3420-LED	6	A1081-1	71	C2027-3/CO	70
5463	39	3520-LED	6	A1082-2	71	C2027-3/S	68
5464	37	3620-LED	6	A19LED3WB	30	C3C401AM	85
5466	38	3720-LED	6	A2028-1/CO	70	C3C401C	85
5467	39	4020-LED	20	A2028-1/S	68	C3C601AM	85
5471	38	4120-LED	20	A2029-2/CO	70	C3C688	85
5481	38	4141ST	43	A2029-2/S	68	C401	83
6041	39	4220-LED	8	A300MB	111	C401C	83
6280	43	4320-LED	18	A350MB	111	C401VR	83
6501	39	4420-LED	18	A500MB	111	C601	82
6502	40	4520-LED	14	A610MB	96	C688C	85
6504	40	4620-LED	21	A7730/1	52	C701	82
6512	39	4720-LED	8	A7732/1	52	C701MB	82
7040	39	4820-LED	14	A800MB	111	C701MC	82
7280	43	4920-LED	21	AB102	109	C801	82
7371	43	5020-LED	21	AC405	109	C901	82
8101	42	5120-LED	12	ADF20	114	C901MB	82
8102	42	6020-LED	21	ADF30/CA	114	C901MBVR	82
8112	42	7020-LED	9	ADF30/RO	114	C901VR	82
8141	45	7031-A	44	AE634	79	CA3L	90
8143	45	7032-A	44	AE714	79	CA3LI	90
8144	45	7033-A	44	AF1LR8	121	CANOPE/L	124
8145	45	7120-LED	12	AF600MB	96	CB3	124
8146	44	7220-LED	12	AF66MB	111	CBS-6L	95
8154	45	7320-LED	9	AF705	110	CBS-8L	95
8362	37	7420-LED	20	AFC021/ONIX	103	CCF023/ONIX	103
8382	37	7520-LED	9	AFC1L	92	CCF026/ONIX	103
94991	67	7920-LED	20	AFG6I	96	CF3LP100M	96
96291	66	8103-450	42	AFJ1L	98	CFC12L	92
96292	66	8113-450	42	AFK1L	99	CFC24L	92
98900	109	8120-LED	11	AFT1LP	96	CFC3L	92
0120-LED	11	8120-LED/AZ	11	AFW1L	98	CFC5L	92
0120-LED/AZ	11	8220-LED	9	AFX1L	98	CFC9L	92
0220-LED	11	8320-LED	17	AJB11-12	49	CFCP4L	93
0720-LED	16	8363-650	37	AM6	108	CFCP6L	93
0830-LED	16	8383-650	37	AM8	108	CFD3L	97
0860-LED	14	8420-LED	17	AMF16	114	CFD5L	97
0920-LED	16	8520-LED	17	ANCLA	118	CFD9L	97

CÓDIGO	PÁG.	CÓDIGO	PÁG.	CÓDIGO	PÁG.	CÓDIGO	PÁG.
CFI12L/ONIX	102	FH5W-E27-60K	30	OXCCPQT-B	88	R14C/C	123
CFI5L	93	FH7W-E27-30K	30	OXCCPQT-P	88	R14S/C	123
CFI5L/ONIX	102	FH7W-E27-60K	30	OXCM	107	R15A	123
CFI9L	93	FH9W-E27-30K	30	OXG212	106	R5C/C	123
CFI9L/ONIX	102	FH9W-E27-60K	30	OXG213	106	R634	123
CFJ5L	98	GAVE	124	OXG312	106	R6C/C	123
CFK3L	99	GS12	86	OXQ250	106	R6S/C	123
CFK5L	99	GS8	86	OXR300	106	R714	123
CFK9L	99	GU1035W130V	124	OXT200PQ-P	108	R80	123
CFM3L	95	GU1050W130V	124	P/CD	120	R81	123
CFM5L	95	H2010	34	P/DRA	120	R8C/C	123
CFO3L/ONIX	103	H4010	34	P/IMP	120	R8S/C	123
CFO5L/ONIX	103	H4510	34	P/MI	120	REMATE	124
CFS1261	94	H5010	34	P100MB	124	REYNA/L	124
CFT3LP	94	HF	117	P104	124	RONDANA	124
CFT6LP	94	HRMR163X1W	30	P145	77	S1051-LED	15
CFW6L	98	HS-5012-1	65	P145/CH	77	S2007-1	57
CFW6L/ONIX	102	HS-5013-3	65	P185	77	S2051-LED	15
CFX5L	98	HS-5016-1	54	P185/CH	77	S3051-LED	15
CGD	125	HS-5017-2	54	P50	119	S5051-LED	15
CGDR	125	HS-5018-3	54	P511	78	S6061-LED	16
CH-3610-3	64	HS-5019-1	54	P511/CH	78	SCH-6	123
CH-3610-5	64	HS-5026-1	65	P611	78	SCH-8	123
CIT3L	90	HS-5028-3	65	P611/CH	78	SDF45	114
CIT5L	90	JB11-12	50	P811	78	SL-1710G9	52
DLO01-5W	27	JB11-16	50	P811/CH	78	SL-1710LED	26
DLO02-7W30K	27	JB11-20	50	PCL4L	121	SPMD	79
DLO02-7W41K	27	JB11-9	50	PE1700	117	SRU1L	94
DLO03-10W	27	JESS/1W	61	PE1702	117	TUE4MMLAT	124
DLO04-15W	27	JESS/2W	61	PE1705	118	V2020	59
DLO05-20W	27	JESS/3P	61	PE1708	118	V2021	56
DLD020-5W30K	27	JESS/3W	61	PE601	79	V2022	59
DLD020-5W41K	27	L15D8	49	PE8005	121	V2023	56
DLD030-5W	28	L28B4	49	PIT	90	V2024	59
DLD030-5W	28	L3C601	85	PMD	79	V2025	56
DLD040-7W	28	LF4022	50	PPG	119	V2026	59
DLP032-12W	28	LF4032	50	PPG6	119	V2028	60
DLS010-6W	28	LH400	99	PPV	124	V2030	60
DLS011-9W	28	LH800	110	PRU1000	79	V2036/B	58
DLS012-12W	28	M/IMP/CH	120	PSF66MB	79	V2038	58
DRA/M	120	M150WH	56	PUENTE	124	V2040	58
DRHR1W	29	MOD66MB	86	PZ3L	121	V2044/B	55
DRHR3W	29	MOD72MB	86	PZ5L	121	V2044/R	55
DRHR6W	29	MOD72MC	86	Q3020	25	V2048/B	55
EM2010C-GU10	33	N450	76	Q3021	25	V2048/R	55
EM2010-E27	33	N850	76	Q3022	24	V22021-7C	57
EM2010-GU10	33	N950	76	Q3023	24	V22154W/25	48
EM2015C-E27	33	NE350	76	Q3024	24	V22154W/35	48
EM2015-E27	33	NI5CM	124	Q3025	24	V22154W/65	48
EM2020C-E27	33	OXA9	108	Q3027	29	V25050P	55
EM2020-E27	33	OXC100	107	Q3028	29	V26037P	55
EM5015C-E27	33	OXC120PQ-B	107	Q3029	29	V2740	57
EM5080C-E27	33	OXC120PQ-P	107	Q3030	29	V2750	57
F11	124	OXC200	106	Q3041	26	V28040	58
F2130-3W	23	OXC200PQ-B	107	Q3042	26	V5641/1C	60
F2140-3W	23	OXC200PQ-P	107	Q3043	26	V9030C/350	60
F2160-5W	23	OXC30	87	Q3044	25	VEC	125
F502K	124	OXC40	87	R100	123	VIND	125
F526P	124	OXC50	87	R10C/C	123	XF20	73
F526T	124	OXC50PQ-P	87	R10S/C	123	XF27	73
FA2001	112	OXC50PQT-B	88	R12C/C4"	123	XF37	73
FAI2001	112	OXC50PQT-P	88	R12C/C6"	123	XF43	73
FC2002	112	OXCCPQ-B	88	R12S/C4"	123		
FH5W-E27-30K	30	OXCCPQ-P	87	R12S/C6"	123		



Pregunta por nuestros planes de apoyo para **exhibición**

¿Te interesa ser distribuidor **CALUX**?
direccion@calux.com.mx

01800-00CALUX

01800-0022589

